



SITE NATURA 2000
FR5300028
« RIVIÈRE D'ÉTEL »

COMITÉ DE PILOTAGE

Le 22 Octobre 2009


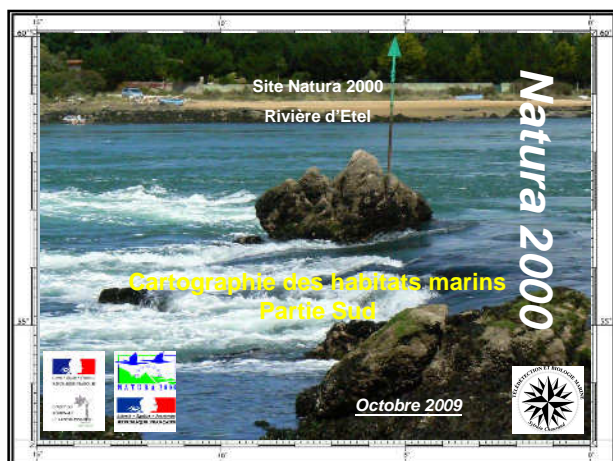


SITE NATURA2000 « RIVIÈRE D'ÉTEL »
COMITE DE PILOTAGE

Introduction

1. Le point sur les outils réglementaires
- ➔ 2. Présentation des cartographies d'habitats Marins
3. Présentation des cartographies d'habitats Terrestres
4. Études complémentaire : Loutre
5. Études complémentaire : Baccharis
6. Enjeux et Objectifs
7. Organisation de la suite de la démarche


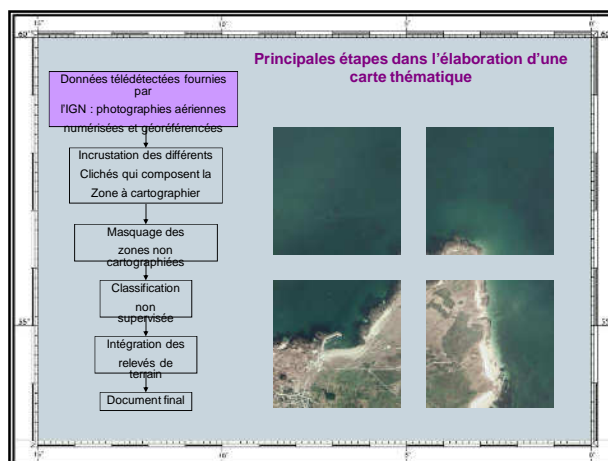
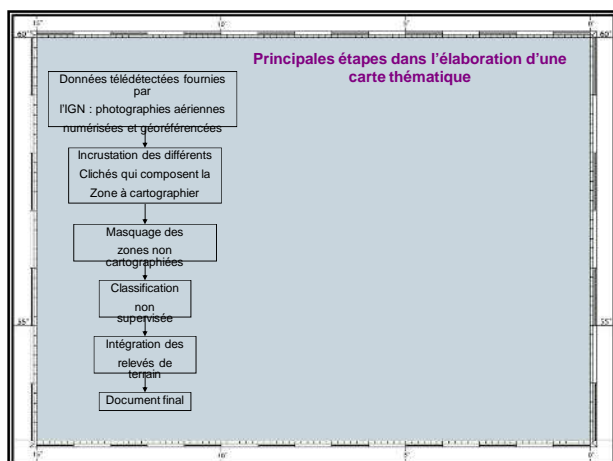
Questions/Débat/Conclusion

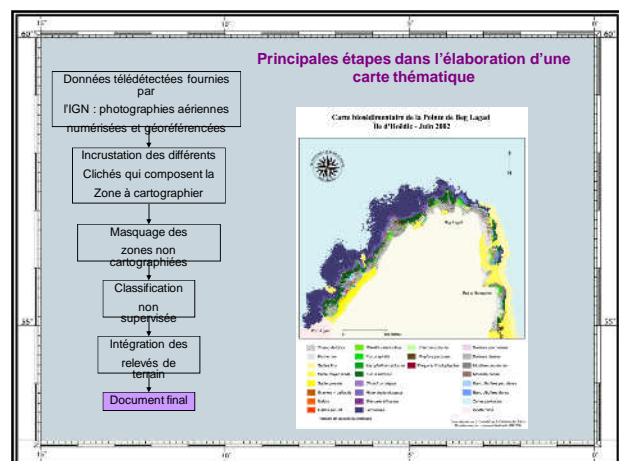
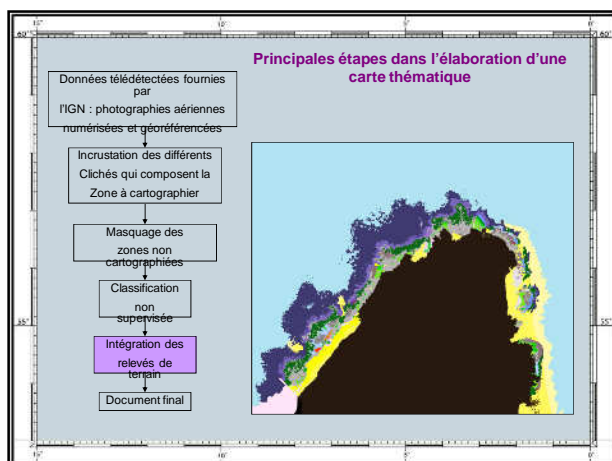
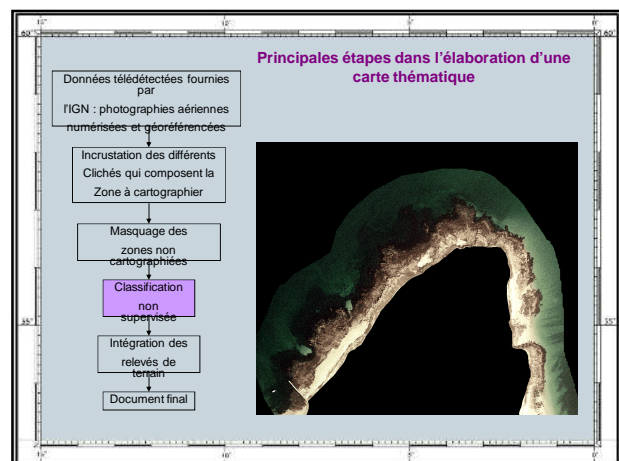
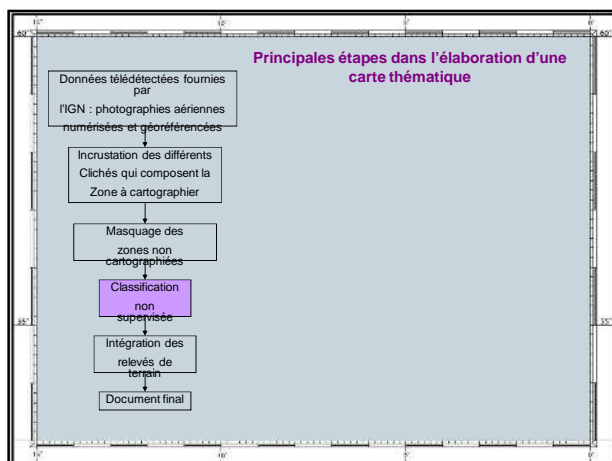
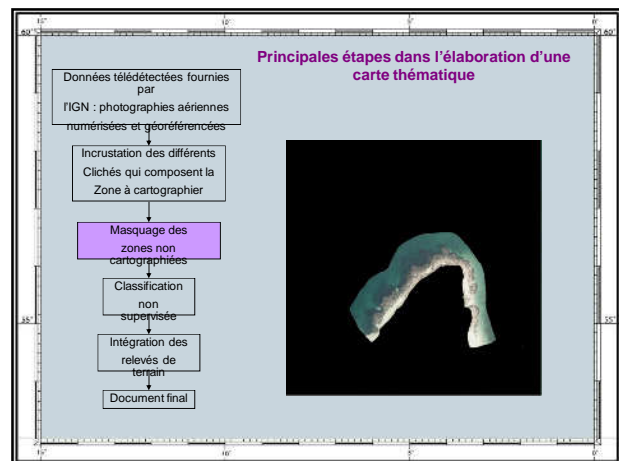
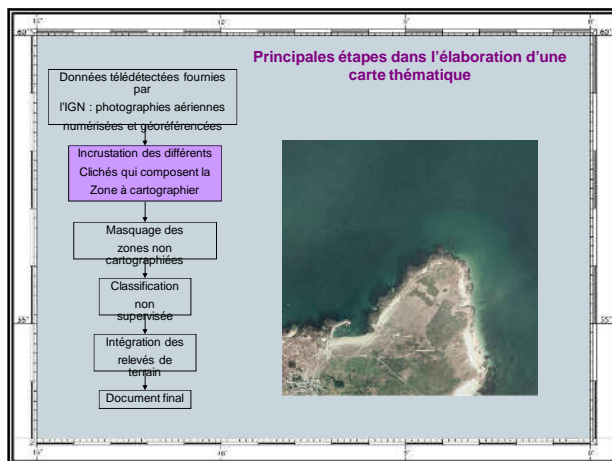



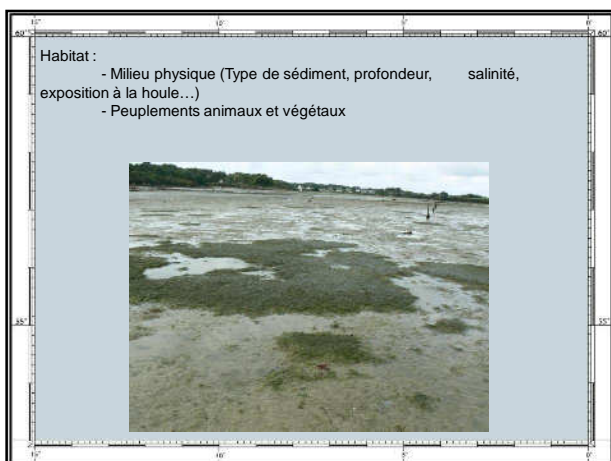
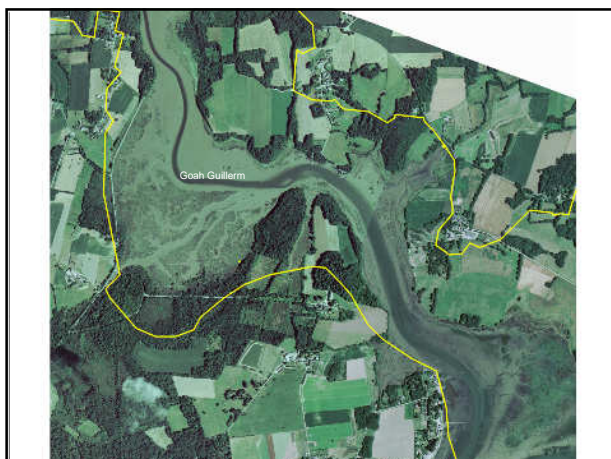
Objectif de l'Étude

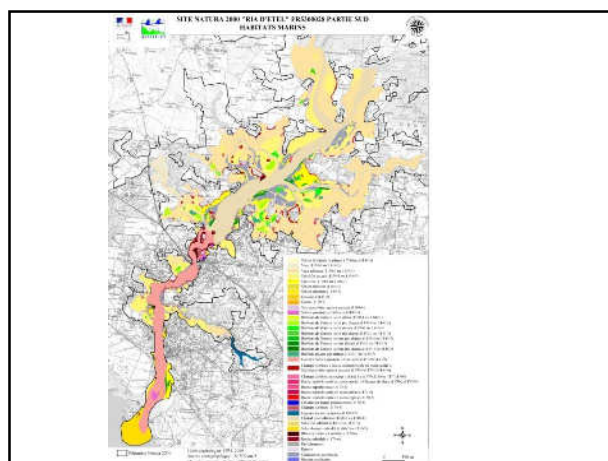
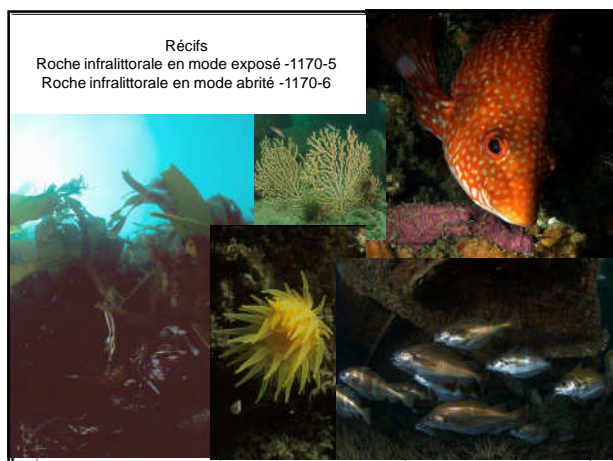
Cartographier les habitats d'intérêt communautaire européen

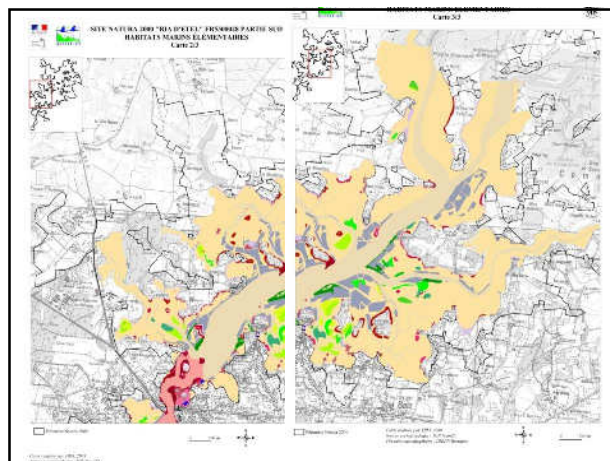
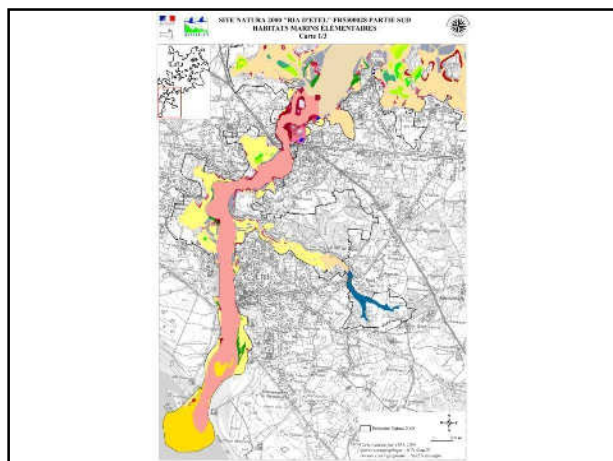
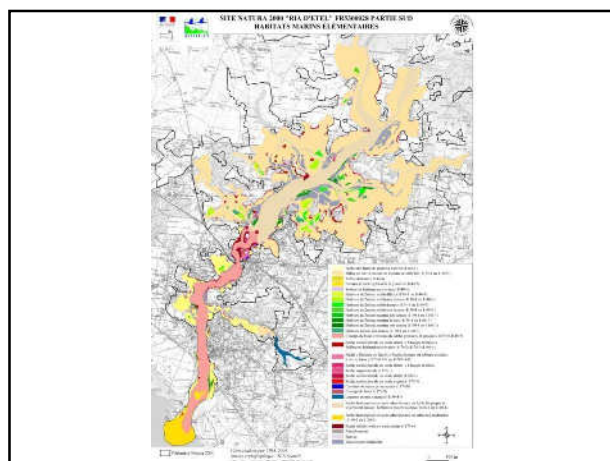
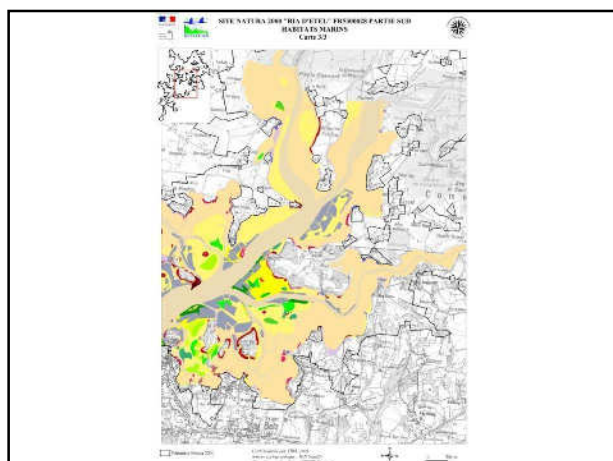
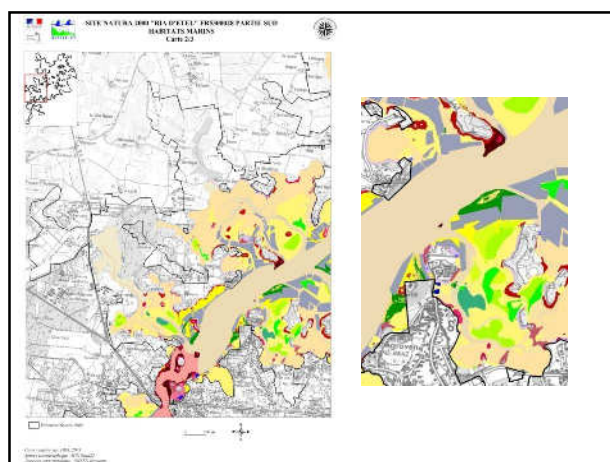
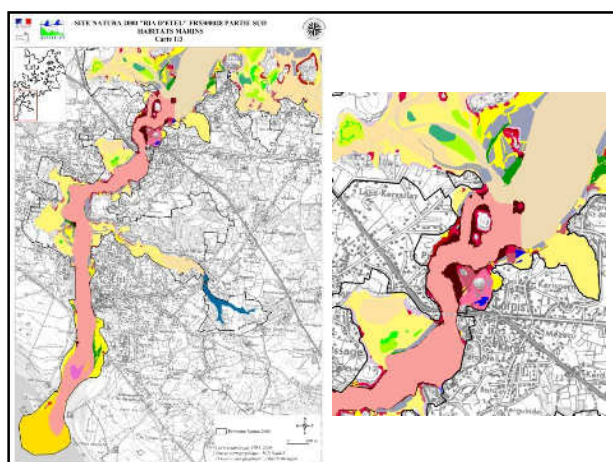
- Carte très précise en zone d'estran
- Carte plus générale en zone profonde

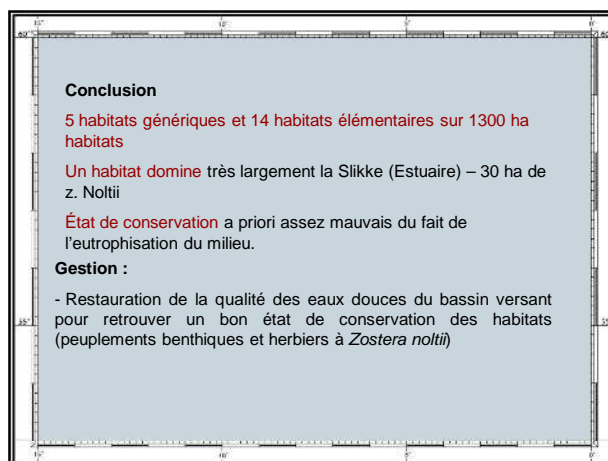
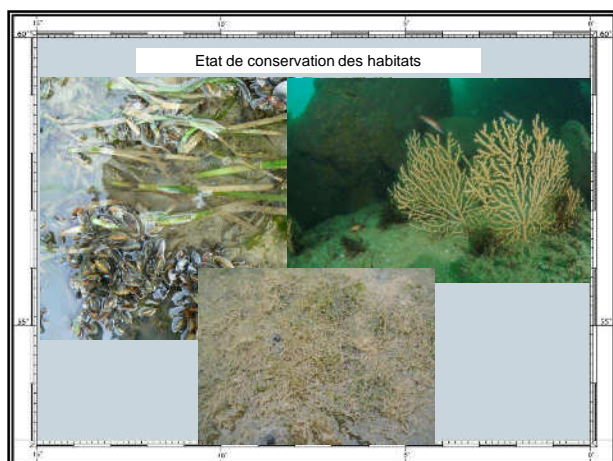
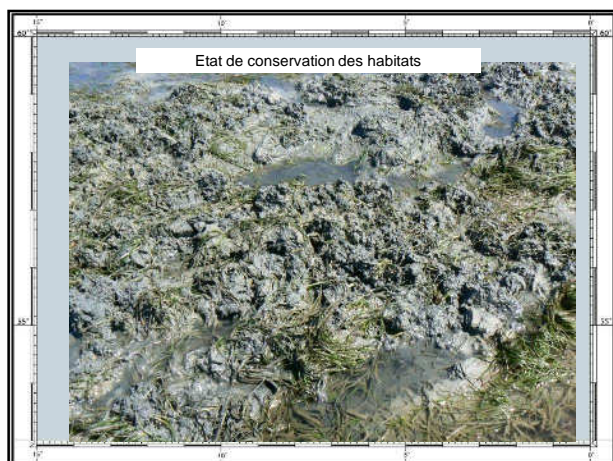
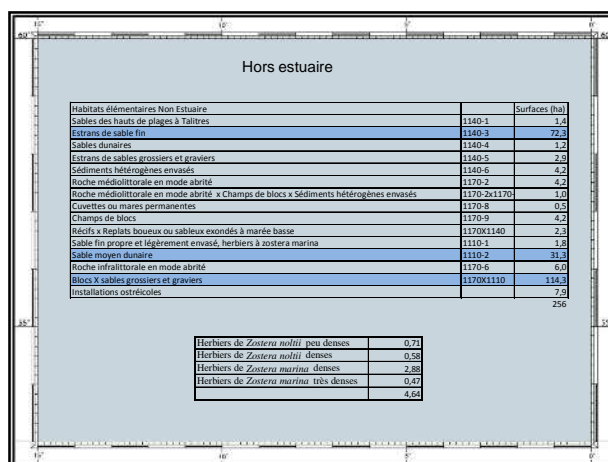
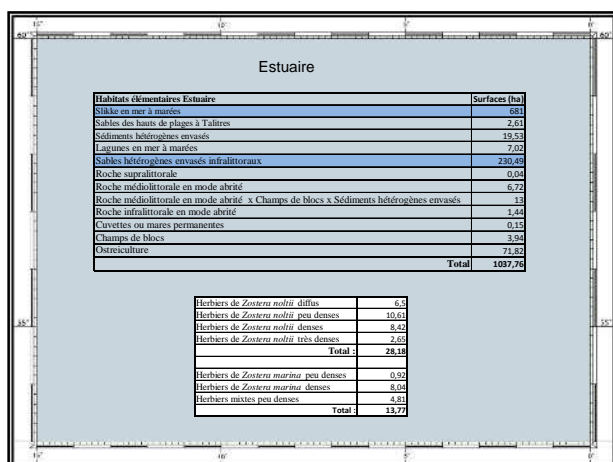













SITE NATURA2000 « RIVIÈRE D'ÉTEL » COMITE DE PILOTAGE

Introduction

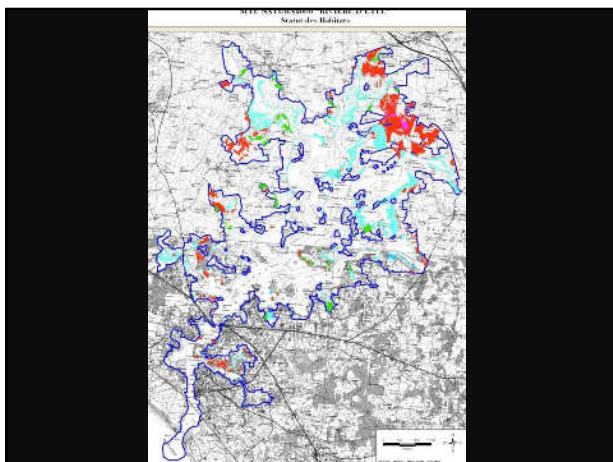
1. Le point sur les outils réglementaires
2. Présentation des cartographies d'habitats Marins
- ➔ 3. Présentation des cartographies d'habitats Terrestres
4. Études complémentaires : Loutre
5. Études complémentaires : Baccharis
6. Enjeux et Objectifs
7. Organisation de la suite de la démarche

Questions/Débat/Conclusion

PRÉSENTATION DES CARTOGRAPHIES D'HABITATS

Habitats terrestres d'Intérêt Communautaire

- ➔ 1 nouveau type d'habitat recensé
 - Falaises littorales : végétations des fissures de rochers, pelouses littorales
 - 16 HIC dont 3 Prioritaires
 - ✓ Les lagunes côtières
 - ✓ Les landes humides
 - ✓ Les tourbières boisées
 - Habitats caractéristiques du site :
 - ✓ Les landes
 - ✓ Les prés salés



PRÉSENTATION DES CARTOGRAPHIES D'HABITATS

1 nouveau type d'habitat : Falaises littorales

- Faibles surfaces, mais habitats courants
 - Végétation rase (pelouse)
 - Fortes contraintes écologiques :
 - ✓ Vent
 - ✓ Embruns
 - Atteintes :
 - ✓ Artificialisation des milieux
 - ✓ Fréquentation
 - ✓ Embroussaillage

PRÉSENTATION DES CARTOGRAPHIES D'HABITATS

3 Habitats Prioritaires : Les Landes Humides*

- Landes Humides :
 - ✓ faune et flore adaptées,
 - ✓ Forte valeur patrimoniale
- Espèces végétales : Drosera, Bruyère à 4 angles, Linaigrette
- Atteintes :
 - ✓ Embroussaillage
 - ✓ Enrésinement
 - ✓ Assèchement

PRÉSENTATION DES CARTOGRAPHIES D'HABITATS



3 Habitats Prioritaires : Les lagunes côtières*

- Etang de St Jean (*Locoal-Mendon*)
 - Alimentation mixte : eau douce/eau salée
 - Milieu très riche et très productif
 - Abrite de nombreux invertébrés
 - Alimentation et repos de nombreux oiseaux
 - Atteintes :
 - ✓ Eutrophisation

PRÉSENTATION DES CARTOGRAPHIES D'HABITATS

3 Habitats Prioritaires : Les Tourbières Boisées*

- Dépressions Humides au sein de taillis de chênes
- Présence de sphaigne en tapis dense
- Habitat rare et très localisé sur le site
 - Forte valeur écologique

- Atteintes :
 - ✓ Atterrissement
 - ✓ Eutrophisation

PRÉSENTATION DES CARTOGRAPHIES D'HABITATS

Habitats caractéristiques : Marais et prés salés

- Habitat le plus représenté (251ha)
 - Végétation caractéristique : Salicorne, Obione, Lavande de mer





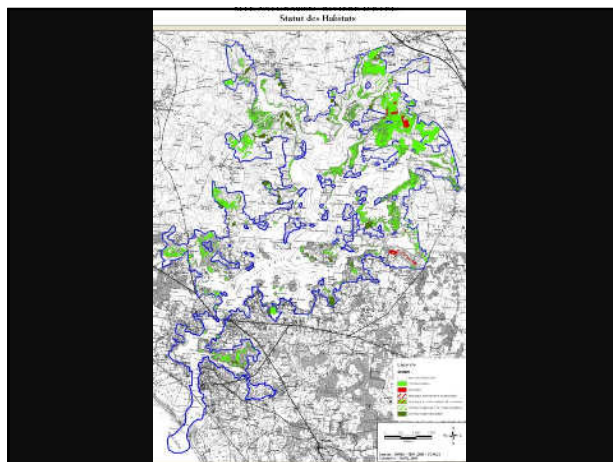



- Atteintes :
 - ✓ Envahissement par le Baccharis
 - ✓ Aménagements

PRÉSENTATION DES CARTOGRAPHIES D'HABITATS

Habitats caractéristiques : les Landes

- Superficie importante (214ha)
 - Végétation caractéristique : Bruyères, Ajoncs
- Grand intérêt des végétations de contact Lande/Prés salés
 - Atteintes :
 - ✓ Embroussaillage
 - ✓ Enrésinement

PRÉSENTATION DES CARTOGRAPHIES D'HABITATS

Espèces d'Intérêt Communautaire

- 1 nouvelle station d'espèce végétale
- Le Fluteau nageant : 3 stations sur le site
 - 5 espèces animales d'IC
 - ✓ 1 mammifère : La Loutre d'Europe
 - ✓ 4 poissons (Chabot, Lamproie de Planer, Lamproie marine, Saumon Atlantique)





SITE NATURA2000 « RIVIÈRE D'ÉTEL » COMITE DE PILOTAGE

Introduction

1. Le point sur les outils réglementaires
2. Présentation des cartographies d'habitats Marins
3. Présentation des cartographies d'habitats Terrestres
- 4. Études complémentaires : Loutre
5. Études complémentaires : Baccharis
6. Enjeux et Objectifs
7. Organisation de la suite de la démarche

Questions/Débat/Conclusion

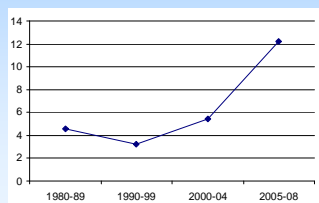



Une espèce vulnérable

- Mode de vie solitaire & très grand domaine vital (5-80 km de rivière)
 - ⇒ Faibles densités
 - ⇒ Besoin de nombreux gîtes potentiels
- Régime alimentaire: principalement piscivore
 - Proies difficiles à capturer pour un mammifère terrestre
 - Chasse dans l'eau => Fortes dépenses d'énergie
 - Longue période d'apprentissage des jeunes (8-12 mois)
 - ⇒ Fragile équilibre énergétique
- Dynamique des populations:
 - Reproduction:
 - 1 à 2 petits (jusqu'à 5) par portée
 - 1 portée par an au mieux
 - Maturité sexuelle : 2 ans – 1^{ère} reproduction: souvent 3 ans chez les femelles
 - Longévité/Mortalité:
 - Faible survie des jeunes: 42 % meurent avant 1 an (Stubbe 1969)
 - Longévité: 4 ans en moyenne
 - ⇒ Grande vulnérabilité : quelques cas de mortalité en peu de temps sur un bassin versant = impact important sur la population.


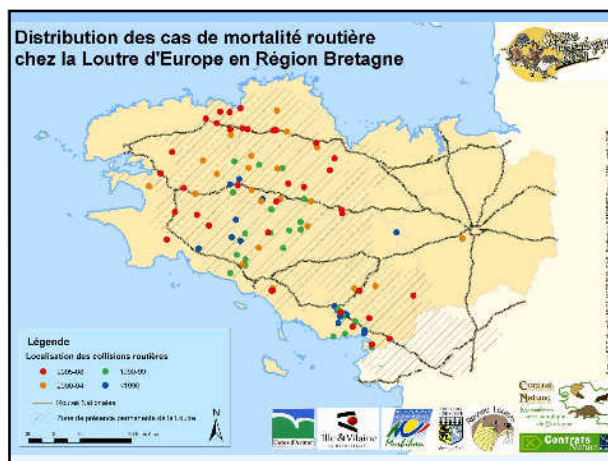
Collisions routières en Bretagne

- 165 cas recensés depuis 1980 (5,6/an)
 - 60 (12/an) depuis 2005
 - 2/3 de mâles ; 1/3 de femelles

Collisions routières en Bretagne

- Sites de collision:
 - Localisation (n=127):
 - Croisement cours d'eau/route: 82 %
 - Cours d'eau longeant une route: 8 %
 - Transit entre les sources : 10 %
 - Type de cours d'eau (n=104):
 - Rivières: 27 %
 - Ruisseaux: 40 %
 - Rus: 27 %
 - Zone de marais/étangs: 6 %
 - Type de route (n=97):
 - 2x2 voies: 25 %
 - RD ou RN > 1000 veh./j.: 38 %
 - RD < 1000 veh./j.: 26 %
 - VC: 11 %

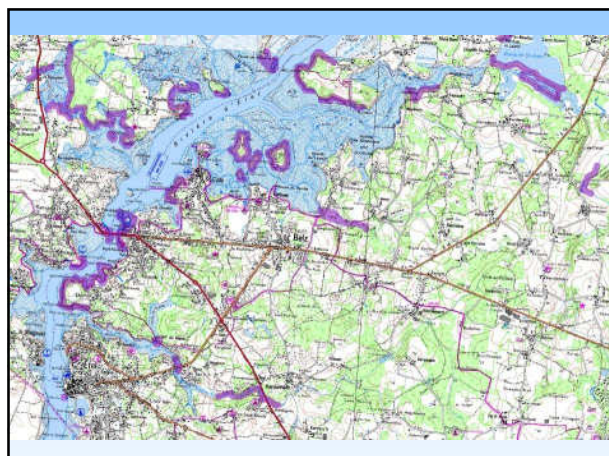
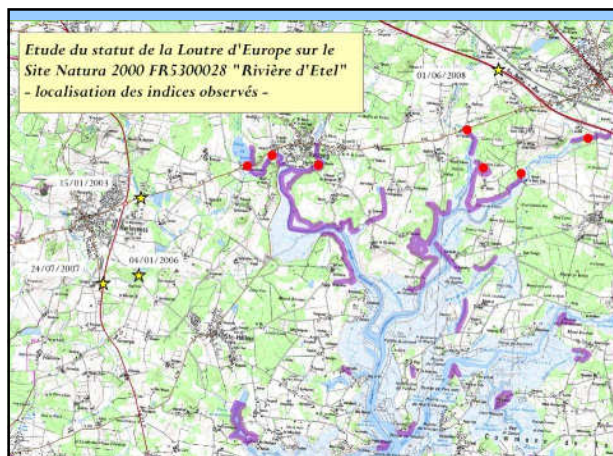



Les passages à Loutre: Principe



Les passages à Loutre: un système efficace





SITE NATURA2000 « RIVIÈRE D'ÉTEL » COMITE DE PILOTAGE

Introduction

1. Le point sur les outils réglementaires
2. Présentation des cartographies d'habitats Marins
3. Présentation des cartographies d'habitats Terrestres
4. Études complémentaires : Loutre
- ➔ 5. Études complémentaires : Baccharis
6. Enjeux et Objectifs
7. Organisation de la suite de la démarche

Questions/Débat/Conclusion

ÉTUDE COMPLÉMENTAIRE « BACCHARIS »

Contexte

- Prés salés fortement dégradés par le *Baccharis halimifolia* ou Sénéçon en arbre
 - Progression rapide de l'espèce
 - Perte d'HIC (prés salés) au profit de fourrés de Baccharis
 - Fermeture et banalisation des paysages
- 🔴 Problématique : Caractériser et cartographier les stations de Baccharis sur le site Natura2000 en vue d'une gestion adaptée



ÉTUDE COMPLÉMENTAIRE « BACCHARIS »

Mise en œuvre de l'étude

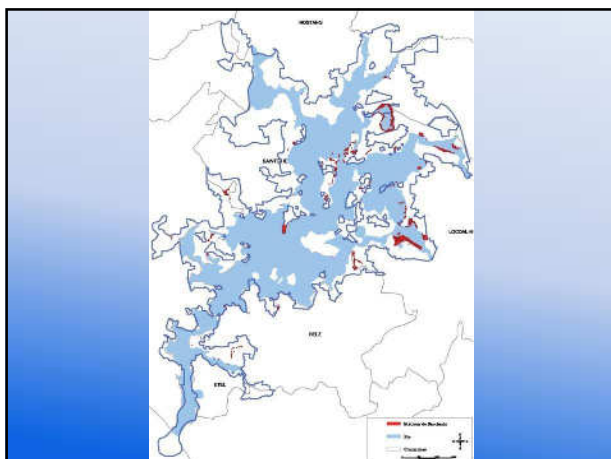
- Base : cartographie des habitats
- Élaboration d'une fiche de recueil des données de terrain
 - ✓ Nombre de pieds (estimation)
 - ✓ Représentation par strate
 - ✓ Diamètre souche
 - ✓ Densité
 - ✓ Accès
 - ✓ Portance
 - ✓ Autres dégradations
- Prospections
- Numérisation des données sous SIG



ÉTUDE COMPLÉMENTAIRE « BACCHARIS »

Résultats

- Des communes très touchées :
 - ✓ Locoal-Mendon
 - ✓ Belz
- Populations bien installées avec :
 - ✓ Des gros pieds ($\varnothing > 5$ cm)
 - ✓ Beaucoup de plantules
 - ✓ Des arbrisseaux de ~50cm capables de produire des graines
- Dissémination : rôle important du vent



ÉTUDE COMPLÉMENTAIRE « BACCHARIS »

Résultats

➔ Des facteurs limitant la gestion

- Milieux naturels fragiles (prés salés)
 - ✓ Espèces à forte valeur patrimoniale (Troscart bulbeux)
 - ✓ Faible portance
 - ✓ Contraintes liées au choix du matériel
- Milieux difficiles d'accès
 - ✓ Ex : Le Bignac, Belz
- Propriétés privées : sensibilisation nécessaire des particuliers

ÉTUDE COMPLÉMENTAIRE « BACCHARIS »

Priorité d'action

➔ Sensibilisation

- Articles bulletins municipaux
- Affiche déposée en mairie
- Relance des professionnels pour la signature d'une charte

ÉTUDE COMPLÉMENTAIRE « BACCHARIS »

Priorité d'action

➔ Proposition de mesures de gestion à mettre en oeuvre

- Arrachage mécanique des pieds adultes
 - ✓ Ex : Quenouille de Brigitte, Locoal-Mendon
- Arrachage manuel
 - ✓ Jeunes pousses
 - ✓ Milieux peu accessibles (Ex : Bignac, Belz)
 - ✓ Milieux à faible portance (certains prés salés)
- Gyrobroyage et pâturage
 - ✓ Déjà mis en oeuvre sur l'étang de St Jean
 - ✓ Le plet, Locoal-Mendon

ÉTUDE COMPLÉMENTAIRE « BACCHARIS »

En complément

- Ne pas négliger les autres plantes invasives présentes sur le territoire
 - ✓ Herbe de la Pampa,
 - ✓ Griffes de sorcière
 - ✓ Laurier palme
 - ✓ ...
- Communication/Formation
 - ✓ Chantiers de bénévoles
 - ✓ Sensibilisation des élus, services techniques, entreprises locales de jardinage...
- Appuyer une demande d'interdiction de commercialisation

SITE NATURA2000 « RIVIÈRE D'ÉTEL » COMITE DE PILOTAGE

Introduction

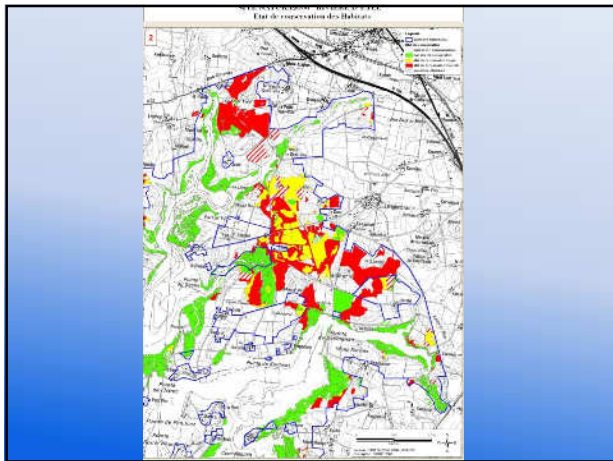
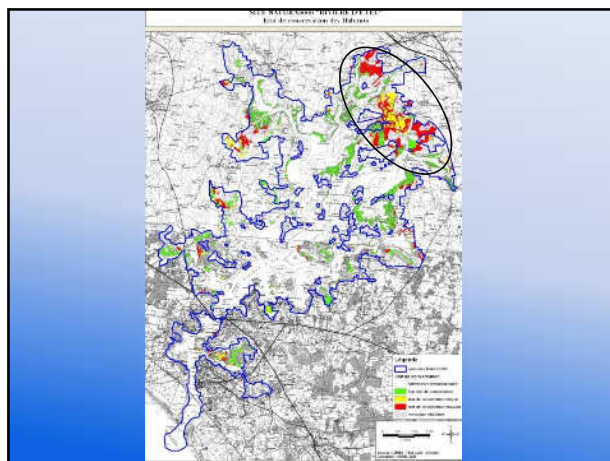
1. Le point sur les outils réglementaires
2. Présentation des cartographies d'habitats Marins
3. Présentation des cartographies d'habitats Terrestres
4. Études complémentaires : Loutre
5. Études complémentaires : Baccharis
- ➔ 6. Enjeux et Objectifs
7. Organisation de la suite de la démarche

Questions/Débat/Conclusion

ENJEUX ET OBJECTIFS

Enjeux écologiques

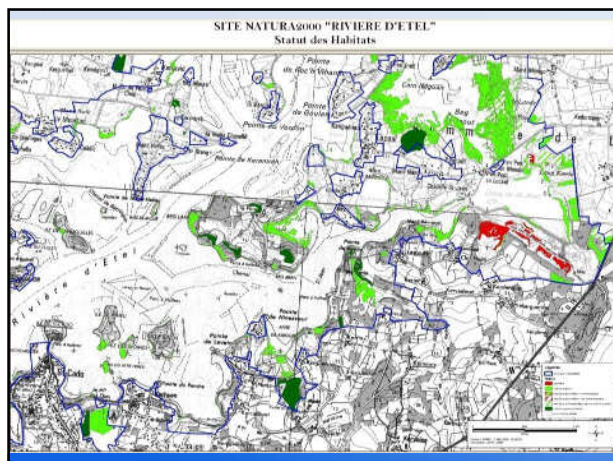
- Habitats d'intérêt communautaire
 - Habitats de prés salés:
 - ✓ Forte progression du Baccharis
 - Habitats de Landes
 - ✓ État de conservation moyen à mauvais
 - Habitats marins ponctuellement dégradés
 - ✓ Herbiers de zostères



ENJEUX ET OBJECTIFS

Enjeux écologiques

- Habitats d'intérêt communautaire
 - Rôle écologique des étangs et Ilots
 - ✓ Logoden et Iniz er Mour : nidification stérne
 - ✓ Utilisation par la loutre
 - ✓ Mosaïque d'habitats
 - 16 HIC : grande diversité de milieux naturels
 - ✓ Rivières
 - ✓ Mares
 - ✓ Prairies humides
 - ✓ Laisses de mer
 - ✓ Fonds marins rocheux...
 - Présence d'Habitats potentiellement d'intérêt communautaire



ENJEUX ET OBJECTIFS

Enjeux écologiques

- Espèces d'intérêt communautaire
 - Espèces nécessitant de conditions écologiques particulières
 - ✓ Qualité des eaux
 - ✓ Morphologie des cours d'eau
 - ✓ Corridors écologiques
 - ✓ Zones de repos, alimentation, reproduction
 - Présence d'habitats potentiellement favorables à d'autres espèces d'intérêt communautaire
 - ✓ Panicaut vivipare?
 - ✓ Damier de la succise?

ENJEUX ET OBJECTIFS

Enjeux socio-économiques

➔ Multiples activités économiques et de loisirs

- Randonnée
 - ✓ Aménagements du sentier côtier
 - ✓ Création d'itinéraires de randonnées
 - ✓ Gestion des sentiers existants
- Pêche à pieds, plaisance, sports nautiques
 - ✓ Secteurs d'herbier de zostères dégradés
 - ✓ Réorganisation des zones de mouillages
- Agriculture
 - ✓ Systèmes polyculture-élevage

ENJEUX ET OBJECTIFS

Enjeux socio-économiques

➔ Multiples activités économiques et de loisirs

- Plongée
 - ✓ Connaissance des fonds marins
- « Agrément » en propriétés privées
 - ✓ Remblais
 - ✓ Plantation d'espèces invasives
 - ✓ Entretien d'habitats type « jardin »
- Gestion forestière
 - ✓ Cohérence avec la gestion des habitats de landes

ENJEUX ET OBJECTIFS

Objectifs de développement durable

➔ A. Maintenir les HIC dans un bon état de conservation

- Prés salés
 - ✓ Lutter contre l'envahissement par le baccharis
 - ✓ Éviter l'artificialisation du milieu
- Landes
 - ✓ Réduire l'embroussaillage
 - ✓ Gérer les boisements de pins
 - ✓ Éviter l'assèchement des landes humides
- Étangs
 - ✓ Maintenir et améliorer les pratiques de gestion des étangs

ENJEUX ET OBJECTIFS

Objectifs de développement durable

➔ A. Maintenir les HIC dans un bon état de conservation

- Milieux marins
 - ✓ Améliorer la connaissance
 - ✓ Maintenir les fonctionnalités écologiques
- îles et îlots
 - ✓ Maintenir ou développer le potentiel d'accueil
 - ✓ Éviter l'artificialisation du milieu
 - ✓ Lutter contre les espèces invasives
- Favoriser des mosaïques de milieux
- Reconquérir des habitats d'intérêt communautaire potentiels

ENJEUX ET OBJECTIFS

Objectifs de développement durable

➔ B. Maintenir les espèces et leurs habitats dans un état de conservation favorable

- Maintien des populations de loutre
 - ✓ Qualité des habitats
 - ✓ Collisions routières
 - ✓ Zones de quiétude
- Conserver les populations de poissons migrateurs et d'eau douce d'IC
- Conserver les habitats du Fluteau nageant
- Favoriser les habitats d'espèces IC potentiellement présentes sur le site

ENJEUX ET OBJECTIFS

Objectifs de développement durable

➔ C. Favoriser des usages/pratiques cohérents avec les enjeux Natura2000

- Randonnée
 - ✓ Mesurer la fréquentation sur le site
 - ✓ Limiter les impacts localisés de la fréquentation
 - ✓ Identifier les secteurs à fort enjeux écologiques
- Encourager les pratiques favorables au maintien des herbiers de zostères
 - ✓ Délimitation des zones de mouillages
 - ✓ Pratiques ostréicoles

ENJEUX ET OBJECTIFS

Objectifs de développement durable

➤ **C. Favoriser des usages/pratiques cohérents avec les enjeux Natura2000**

➤ **Maintenir une agriculture compatible avec les enjeux Natura2000**

- ✓ Maintien des prairies humides
- ✓ Limitation des produits phytosanitaires
- ✓ Entretien des milieux par fauche/pâturage

➤ **Autres activités**

- ✓ Maintien des formations de hauts de plage
- ✓ Améliorer la connaissance de l'activité de pêche
- ✓ Maîtriser le développement de nouvelles activités nautiques
- ✓ ...

ENJEUX ET OBJECTIFS

Objectifs de développement durable

➤ **D. Efficacité de la mise en œuvre de la démarche**

➤ **Suivis**

- ✓ De l'état de conservation des habitats et espèces IC
- ✓ Des actions mises en œuvre

➤ **Amélioration des connaissances**

➤ **Mise en place d'outils de recueil de données, suivis des actions, valorisation des connaissances**

➤ **Outils de communication/sensibilisation**

➤ **Cohérence des documents de planification et de gestion avec le DOCOB**

SITE NATURA2000 « RIVIÈRE D'ÉTEL » COMITE DE PILOTAGE

Introduction

1. Le point sur les outils réglementaires
2. Présentation des cartographies d'habitats Marins
3. Présentation des cartographies d'habitats Terrestres
4. Études complémentaires : Loutre
5. Études complémentaires : Baccharis
6. Enjeux et Objectifs
- 7. Organisation de la suite de la démarche

Questions/Débat/Conclusion

ORGANISATION DE LA SUITE DE LA DEMARCHE

Validation des objectifs de développement durable

➤ **Prise en compte des remarques émises suite à la réunion du COPIL de ce jour**

➤ **Transmission de la première partie du DOCOB**

- ✓ Diagnostics écologique et socio-économique
- ✓ Mise en évidence des enjeux
- ✓ Objectifs de développement durable du site

➤ **Validation du Tome1 en COPIL**

ORGANISATION DE LA SUITE DE LA DEMARCHE

Propositions d'actions

➤ **Réunions des groupes de travail (propriétaires, associations, techniciens, professionnels, élus...)**

➤ **Thèmes envisagés**

- ✓ Lutte contre les espèces invasives
- ✓ Gestion des Landes
- ✓ Actions sur le milieu marin
- ✓ Espèces d'IC
- ✓ Pratique de la randonnée et enjeux Natura2000
- ✓ Etangs

➤ **Rédaction des fiches action et de la charte**

➤ **Validation du DOCOB complet en COPIL**

Pour plus d'informations ...

www.ria-etel.com
Communauté de communes > « Environnement »

Charlotte MIMBIELLE
Chargée de mission Natura 2000

Syndicat Mixte de la Ria d'Etel
natura2000@ria-etel.com
02.97.55.24.48