



La ZSC de la Rivière Etel Site FR5300028

Espèces végétales & habitats terrestres d'intérêt communautaire

Résultats de l'étude du CBN Brest (2005)

Site Natura 2000 de la Rivière d'Etel - Comité de pilotage du 21 mars 2007



Inventaire et cartographie des habitats terrestres et des habitats d'espèces végétales d'intérêt communautaire

CBN Brest 2005

Objectifs de l'étude :

- ✧ inventorer et cartographier la végétation / les habitats
- ✧ identifier et localiser les habitats terrestres d'intérêt communautaire
- ✧ inventorer et cartographier les espèces végétales d'intérêt communautaire
- ✧ apprécier l'état de conservation des habitats

Site Natura 2000 de la Rivière d'Etel - Comité de pilotage du 21 mars 2007



Résultats de l'inventaire et de la cartographie

Inventaire de terrain

- ✧ prospections en juin et septembre 2005
- ✧ recensement de 94 différentes unités de végétation (au sein de ces unités : 15 habitats d'intérêt communautaire)
- ✧ cartographie de la végétation et des dégradations au 1/5000ème (1700 ha couverts, dont 1300 ha à l'intérieur du périmètre)
- ✧ localisation d'espèces végétales rares et menacés

Restitution

- ✧ rapport d'étude contenant la notice descriptive des habitats
- ✧ **B**ase d'**I**nformation **G**éographique réunissant toutes les données cartographiques
- ✧ exemples de cartes

Site Natura 2000 de la Rivière d'Etel - Comité de pilotage du 21 mars 2007



Présentation des habitats d'intérêt communautaire du site de la rivière d'Etel

Site Natura 2000 de la Rivière d'Etel - Comité de pilotage du 21 mars 2007



LES HABITATS

= Milieux de vie pour la flore et la faune


HABITAT = MILIEU PHYSIQUE + ÊTRES VIVANTS

LES HABITATS D'INTÉRÊT COMMUNAUTAIRE

- ✧ habitats en danger de disparition
- ✧ habitats à aire de répartition réduite
- ✧ habitats caractéristique d'une région biogéographique

LES HABITATS PRIORITAIRES

Habitats en danger de disparition et pour lesquels la CE porte une responsabilité particulière compte tenu de l'importance de la part de leur aire de répartition naturelle comprise dans le territoire visé.

 **Annexe I**

Site Natura 2000 de la Rivière d'Etel - Comité de pilotage du 21 mars 2007



1150* Lagunes côtières

Étang de St. Jean (Locoal-Mendon)

= Plans d'eau soumis à une
alimentation en eau mixte :
eau salée – eau douce

Végétation :

- végétation aquatique à Zannichellie des marais, Potamot pectiné, Potamot de Berchtold
- roselières saumâtres à scirpe maritime (et phragmite)



Site Natura 2000 de la Rivière d'Etel - Comité de pilotage du 21 mars 2007



1210 Végétation annuelle des laisses de mer

Habitat peu représenté sur le site, forme un linéaire discontinu sur certaines rives

= Végétation des hauts de plage,

se développe au niveau des laisses de mer profitant de l'apport en sels minéraux libérés par la décomposition des algues

Végétation :

- végétation dominée par les plantes annuelles nitrophiles :
Bette maritime, Arroche prostrée,
Matricaire maritime, (Silène maritime)



Site Natura 2000 de la Rivière d'Etel - Comité de pilotage du 21 mars 2007



1310 Végétations pionnières à salicornes annuelles

2 habitats élémentaires :

Salicorniaies des bas niveaux (slikke) & Salicorniaies des hauts niveaux (schorre)

Marais littoraux du site

= Végétation halophytique annuelle soumise à une inondation régulière par les marées

Végétation :

- salicorniaies des bas niveaux :
Salicornia fragilis, *Salicornia obscura*, Soude maritime

- salicorniaies des hauts niveaux :
Salicornia ramosissima, *Salicornia marshallii* (Salicorne de Marshall),
Salicornia pusilla, Troscart de Barrelier



Site Natura 2000 de la Rivière d'Etel - Comité de pilotage du 21 mars 2007



1320 Prés à Spartine maritime

Marais littoraux du site (secteurs à sédimentation active)

**= Végétation graminéenne pionnière des prés salés ;
se développe sur la haute slikke**

Végétation :

- prés largement dominés par la
Spartine maritime



Site Natura 2000 de la Rivière d'Etel - Comité de pilotage du 21 mars 2007



1330 Prés salés atlantiques

4 habitats élémentaires :

- Prés salés du bas schorre (prés à Glycérie maritime et Salicorne pérenne)
- Prés salés du schorre moyen (fourré bas à Obione)
- Prés salés du haut schorre (végétation à Lavande de mer et Plantain maritime, joncaie maritime, prés à Jonc de Gérard et/ou Fétuque littorale)
- Prairies hautes des niveaux supérieurs à Chiendent des vases salées

Marais littoraux du site

**= Végétations soumises à
l'influence des marées, subissant
l'inondation régulière à
occasionnelle par l'eau de mer**



Site Natura 2000 de la Rivière d'Etel - Comité de pilotage du 21 mars 2007



1420 Fourrés halophiles thermo-atlantiques

Localement au sein des marais littoraux du site

**= Végétation marquant la limite supérieure des plus hauts mers ;
développement en frange ou en mosaïque avec les prés salés**

Végétation :

Fourrés de 40 80 cm dominés par
la Salicorne frutescente



Site Natura 2000 de la Rivière d'Étel - Comité de pilotage du 21 mars 2007



4030 Landes sèches et mésophiles

2 habitats élémentaires :
Landes subsèches & Landes mésophiles

**= Végétations caractéristique des sols
organiques acides et pauvres en éléments
minéraux ;
habitats semi-naturels le plus souvent issus de
défrichements anthropiques**

Végétation :

Dominée par les bruyères et ajoncs, avec
Callune, Ajonc d'Europe, Ajonc nain, Ajonc
de Le Gall, Potentille tormentille, Genêt
d'Angleterre

Landes sèches : Bruyère cendrée, Agrostide
vulgaire

Landes mésophiles : Bruyère ciliée, Molinie
bleue



Site Natura 2000 de la Rivière d'Étel - Comité de pilotage du 21 mars 2007



4020* Landes humides

Au sein des landes de la partie Sud du site (le petit Listoir, Lann er Bror, ...)

= Landes caractéristique du climat atlantique ; colonisent des substrats organiques pauvres en éléments nutritifs, avec une nappe permanente ou temporaire pouvant connaître d'importantes fluctuations au cours de l'année

Végétation :

Dominée par les bruyères et ajoncs : **Bruyère à quatre angles**, Bruyère ciliée, Ajonc de le Gall, Molinie bleue, Linaigrette à feuilles étroites



Site Natura 2000 de la Rivière d'Etel - Comité de pilotage du 21 mars 2007



3110 Mares oligotrophes

Zones humides et tourbeuses telles qu'à Er Pondic et Mané er Loc'h (Langonbrac'h), au Listoir (Landévant) et à Lann Vraz (St Hélène)

= Mares peu profondes sur substrat tourbeux ; les mares sont soumises à un battement de la nappe phréatique

Végétation :

Gazon amphibies à flottants à Millepertuis des marais, Potamot à feuilles de renouée, Scirpe flottant, Scirpe à nombreuses tiges, sphaignes



Site Natura 2000 de la Rivière d'Etel - Comité de pilotage du 21 mars 2007



7140 Tourbières de transition et tremblantes

Landes humides et mésophiles de Er Pondic (Langonbrac'h)

= Moliniaies amphibies des mares en cours d'atterrissement et dépressions au sein des landes humides

Végétation :

Dominée par les touradons de Molinie bleue,
dans les ouvertures : Potamot à feuilles de renouée , sphaignes



Site Natura 2000 de la Rivière d'Etel - Comité de pilotage du 21 mars 2007



7150 Dépressions sur substrat tourbeux

Petit Listoir – fossés et ouvertures au sein de la lande humide (Landévant)

= Végétation pionnière des substrats tourbeux ouverts ; végétation sensible à la concurrence végétale

Végétation :

Communautés ouvertes à Rossolis à feuilles intermédiaires (espèce protégée) et Scirpe à nombreuses tiges



Site Natura 2000 de la Rivière d'Etel - Comité de pilotage du 21 mars 2007



91D0* Tourbières boisées

NE du moulin de la Demi-Ville

= Bois humide sur substrat tourbeux

Végétation :

Boulaie à Bouleau pubescent,
sous-bois à sphaignes, Molinie
bleue et Violette des marais



Site Natura 2000 de la Rivière d'Etel - Comité de pilotage du 21 mars 2007



6410 Prairies humides oligotrophes

2 habitats élémentaires :

Prés humides et bas-marais acidiphiles & Moliniaies hygrophiles acidiphiles

*Zones humides oligotrophes et tourbeuses telles qu'à Er Pondic, Mané er Velin
et Mané er Loc'h (Langonbrac'h), Lann Kerrio (Locoal Mendon) et au Listoir
(Landévant).*

**= Prairies humides sur sols
tourbeux ou argileux, pauvres en
éléments nutritifs ;
prairies entretenues par pâturage
ou fauche**

Végétation :

- prairies diversifiées à Jonc acutiflore, Carvi
verticillé, Cirse des anglais, Scorzonère humble,
Renoncule flamette ...

- moliniaies assez denses avec Molinie bleue,
Jonc acutiflore, Carvi verticillé, Bruyère ciliée ...



Site Natura 2000 de la Rivière d'Etel - Comité de pilotage du 21 mars 2007



6430 Mégaphorbiaies humides

*Mégaphorbiaies à Reine des prés : bordure du lit vaseux du ruisseau du Pont du Roc'h (commune de Nostang) ;
autres : disséminées sur l'ensemble du site*

= Prairies humides à hautes herbes ; caractéristiques des bords des cours d'eau

Végétation :

végétation herbacée riche en plantes à fleurs, végétation relativement haute ;

espèces caractéristiques : Reine des prés, Jonc acutiflore, Liseron des haies, Baldingère, ...

Grand intérêt pour la faune invertébrée



Site Natura 2000 de la Rivière d'Etel - Comité de pilotage du 21 mars 2007



3260 Rivières à renconcules

Ruisseau de la Demi-Ville Ville (communes de Landaul/Landévant)

= Rivières mésotrophes acides avec végétation aquatique ; habitat peu caractéristique sur le site de la rivière Etel (remontées d'eau marine)

Végétation :

- herbiers aquatiques à Renoncule peltée, Oenanthe safranée fo. aquatique, Callitriche en crochet



Site Natura 2000 de la Rivière d'Etel - Comité de pilotage du 21 mars 2007



Les habitats d'intérêt communautaire du site de la rivière d'Etel

code UE		Surface
1150*	Lagunes côtières	7,1 ha
1210	Végétation annuelle des laisses de mer	< 0,5 ha
1310	Végétations pionnières à <i>Salicornia</i> ...	3,6 ha
1320	Prés à <i>Spartina maritima</i>	28,9 ha
1330	Prés salés atlantiques	200,5 ha
1420	Fourrés halophiles méditerranéens et thermo-atlantiques	1,8 ha
3110	Eaux oligotrophes très peu minéralisées des plaines sablonneuses	< 0,5 ha
3260	Rivières avec végétation aquatique à renoncules	0,5 ha
4020*	Landes humides atlantiques tempérées à <i>Erica ciliaris</i> et <i>Erica tetralix</i>	9,4 ha
4030	Landes sèches européennes	161,4 ha
6410	Prairies à Molinie sur sols calcaires, tourbeux ou argilo-limoneux	21,5 ha
6430	Mégaphorbiaies hydrophiles	1,9 ha
7140	Tourbières de transition et tremblantes	0,7 ha
7150	Dépressions sur substrat tourbeux du Rhynchosporion	< 0,5 ha
91D0*	Tourbières boisées	< 0,5 ha

Site Natura 2000 de la Rivière d'Etel - Comité de pilotage du 21 mars 2007



Rivière d'Etel

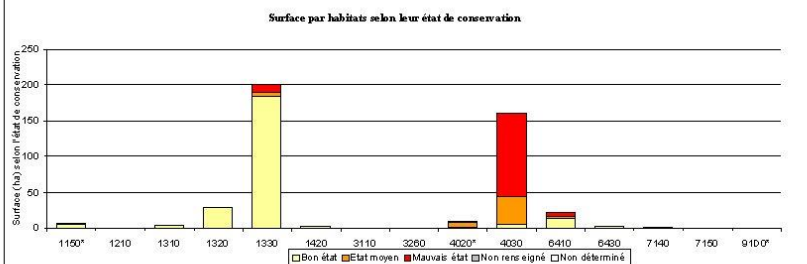
Code européen : FR5300029
(extrait cartographie en aire)

Aire calculée (ha) : 1811



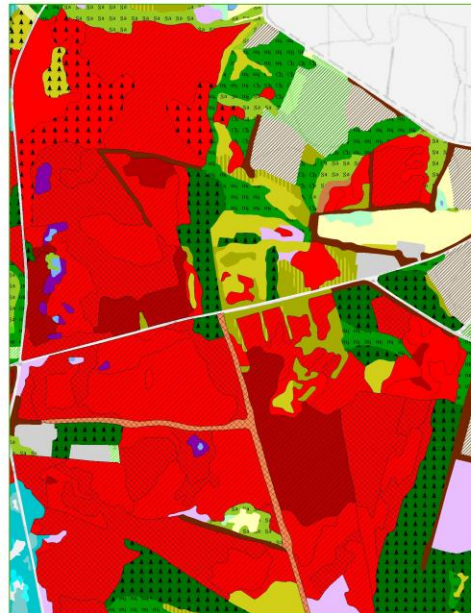
Cartographie Réalisée par CBN Breizh en 2005

HABITATS PRESENTS SUR LE SITE



19/03/2007

Conservatoire Botanique National de Breizh - LIREN Bretagne - Fiche extraite de la base de données régionale des sites NATURA 2000 breizh





Espèces végétales d'intérêt communautaire

Flûteau nageant (*Luronium natans*) : 2 stations



Nord de Kerblei



SE moulin de la Demi-Ville

Site Natura 2000 de la Rivière d'Étel - Comité de pilotage du 21 mars 2007



Autres plantes rares et/ou menacées

Espèces protégées :

Grande douve (*Ranunculus lingua*) – étang de Rodes, Merlevenez

Rossolis à feuilles intermédiaires (*Drosera intermedia*) – petit Listoir, Landévant

Rossolis à feuilles rondes (*Drosera rotundifolia*) – petit Listoir, Landévant

Espèces menacées (Liste rouge) :

Eleocharis parvula - rue du moulin, Nostang

Troscart bulbeux (*Triglochin bulbosa* subsp. *barrelieri*) – prés salés « séchards », Locoal-Mendon, Landaul et Merlevenez

Potentille des marais (*Potentilla palustris*) – étang de Rodes, Merlevenez



Site Natura 2000 de la Rivière d'Étel - Comité de pilotage du 21 mars 2007

CONCLUSION

- ✧ Le site Natura 2000 de la rivière d'Etel est essentiellement caractérisé par les marais littoraux et les landes.
- ✧ Il existe des contacts directs entre les prés salés et les landes ; ces contacts sont à l'origine de végétations intéressantes et rares à l'échelle régionale.
- ✧ Le site Natura 2000 abrite une espèce végétale de l'annexe II de la Directive Habitats, le flûteau nageant.
- ✧ Les principales dégradations observées sont liées à l'embroussaillage et l'enrésinement des landes ainsi qu'au développement du *Baccharis halimifolia*, espèce invasive qui colonise les parties haute des prés salés.

Site Natura 2000 de la Rivière d'Etel - Comité de pilotage du 21 mars 2007