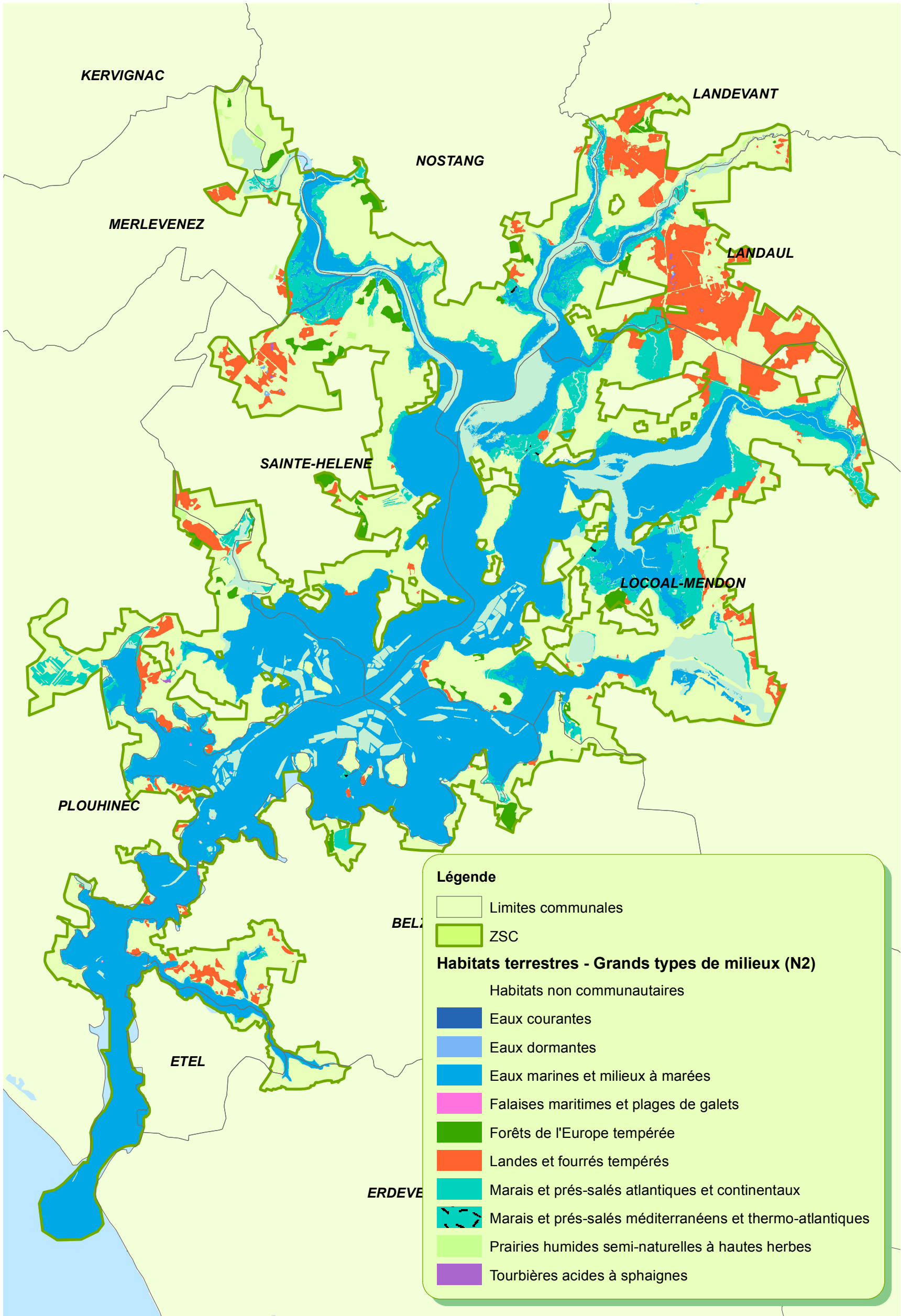
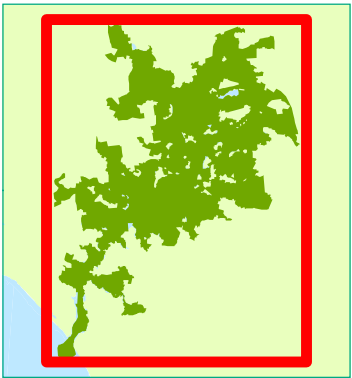
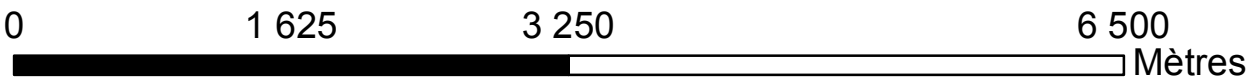


# ► Grands types de milieux

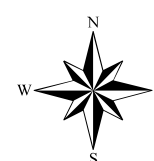
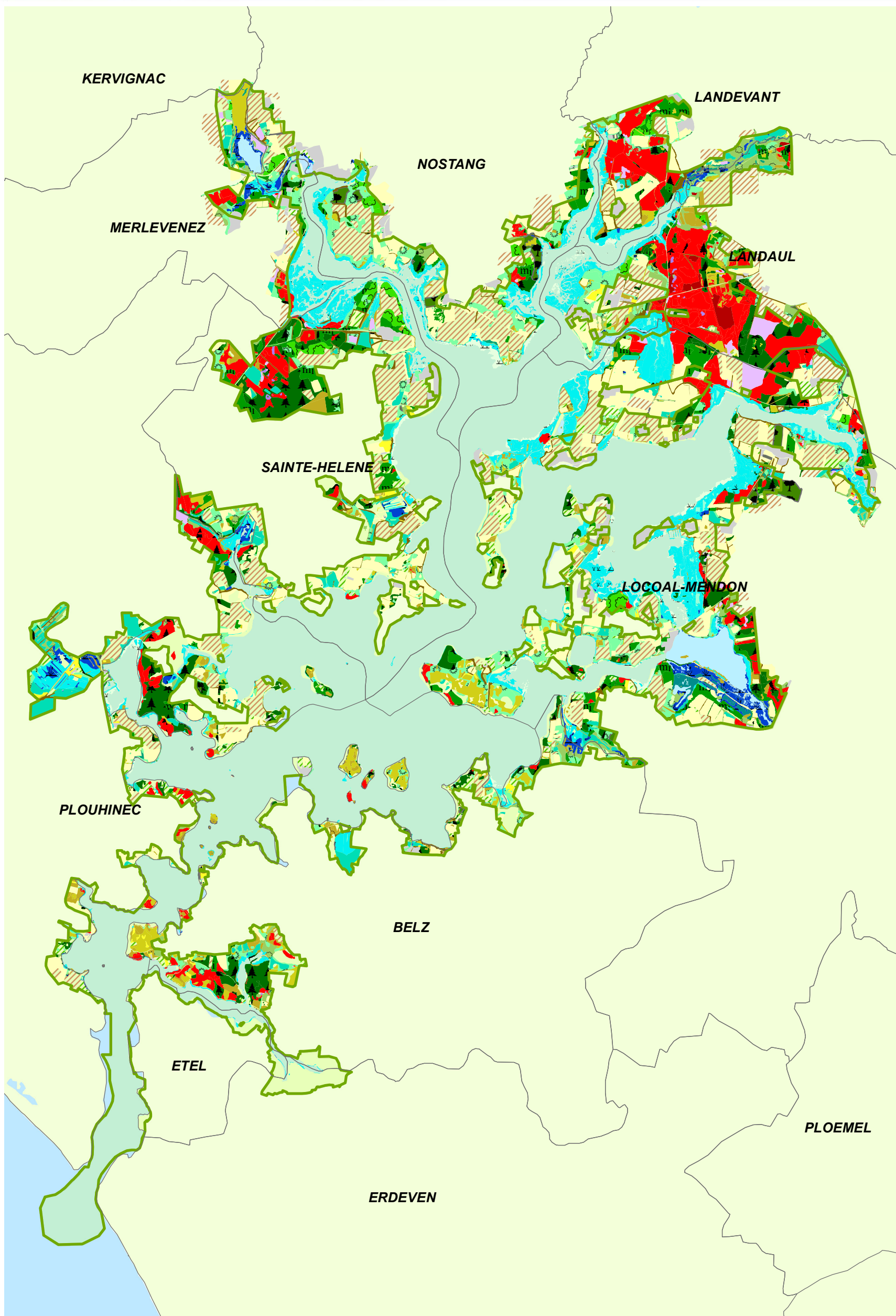
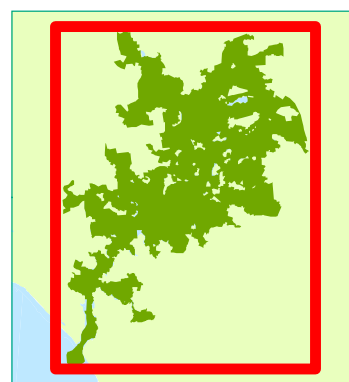
Ensemble du site N2000



# ► Habitats terrestres génériques

Ensemble du site N2000

0 1 625 3 250 6 500 Mètres

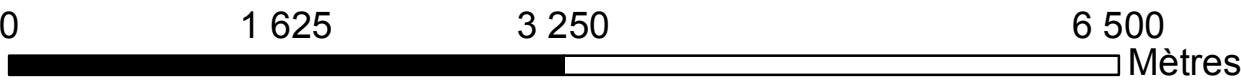


Sources : Syndicat Mixte de la Ria d'Etel, DREAL, CBNB

DOCUMENT D'OBJECTIFS NATURA 2000



Habitats terrestres génériques



DOCUMENT D'OBJECTIFS NATURA 2000

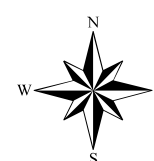
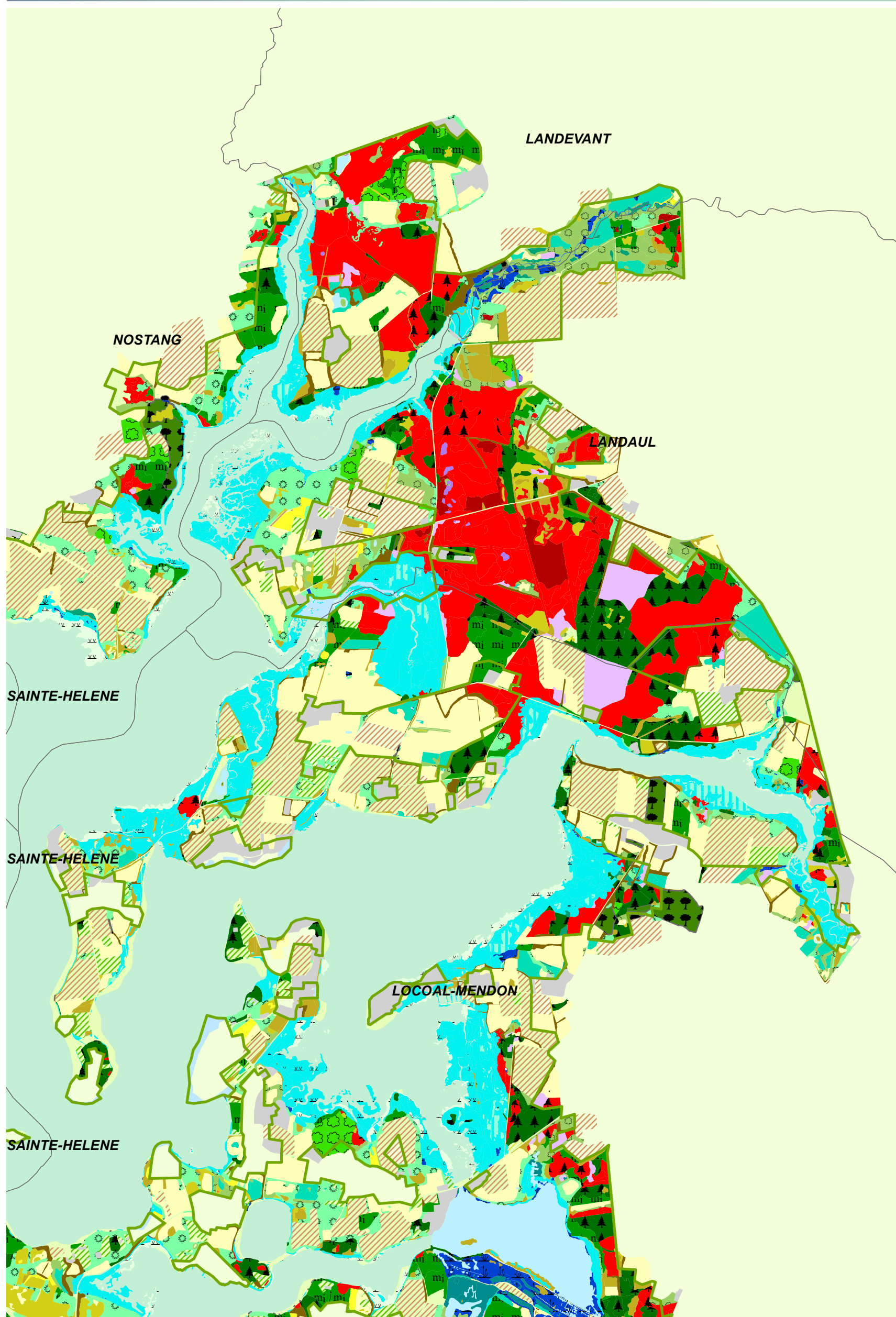
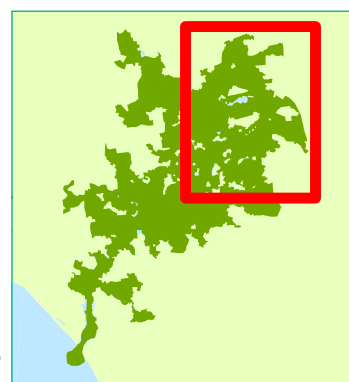
- Légende
- Lagunes COR 21 (UE 1150\*)
  - Falaises avec végétation des côtes atlantiques et baltiques
  - Végétation annuelle des laisses de mer
  - Prés à Spartine maritime COR 15.21 (UE 1320)
  - Végétations annuelles à salicornes COR 15.111 (UE 3110)
  - Prés salés COR 15.3 (UE 1330)
  - Mosaïque : Végétation annuelle à salicornes COR 15.111 (UE 3110) et Prés salés COR 15.3 (UE 1330)
  - Mosaïque : Prés à Spartine maritime COR 15.21 (UE 1320) et Prés salés COR 15.3 (UE 1330)
  - Mosaïque : Prés salés COR 15.3 (UE 1330) et Roselières COR 53.1
  - Rivières à renoncules COR 24.43 (UE 3260)
  - Eaux douces eutrophes COR 22.1 et végétation aquatique associée COR 22.43
  - Roselières COR 53.1 et magnocariçaies 53.21
  - Prairies humides méso- et eutrophes COR 37.2
  - Mégaphorbiaies eutrophes COR 37.1 & 37.71 (6430 p.p.)
  - Végétation amphibie des mares tourbeuses COR 22.313 & 54.5D (UE 3110 & 7140)
  - Prairies humides oligotrophes COR 37.312 (UE 6410)
  - Landes sèches et mésophiles COR 31.23 (UE 4030)
  - Mosaïque : Landes sèches et mésophiles COR 31.23 (UE 4030) et Boisements de résineux COR 83.31
  - Landes humides COR 31.12 (UE 4020\*)
  - Ourlets, ronciers et ptéridaies COR 31.831, 31.86 & 31.87
  - Fourrés COR 31.8
  - Boisements humides COR 44.92 & 44.A1 (91D0\* p.p.)
  - Hêtraies-chênaies atlantiques acidiphiles COR 41.12 (UE 9120 pot.)
  - Autres forêts mésophiles COR 41.5, 41.3, 41.9
  - Boisements mixtes COR 43 & 83.3
  - Boisements de résineux COR 83.31
  - Plantation de feuillus COR 83.32
  - Haies et talus COR 84
  - Prairies mésophiles COR 38
  - Friches mésophiles et végétations rudérales COR 87
  - Prairies artificielles et cultures COR 81.1 & 82
  - Parcs, jardins et vergers COR 85.1 & 83.15
  - Terrains de camping et de caravaning COR 85
  - Villages (maisons et jardins associés) COR 86.2
  - Autres milieux anthropisés
  - Sol nu



# ► Habitats terrestres génériques

Nord-est du site N2000

0 850 1 700 3 400 Mètres



Sources : Syndicat Mixte de la Ria d'Etel, DREAL, CBNB

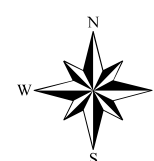
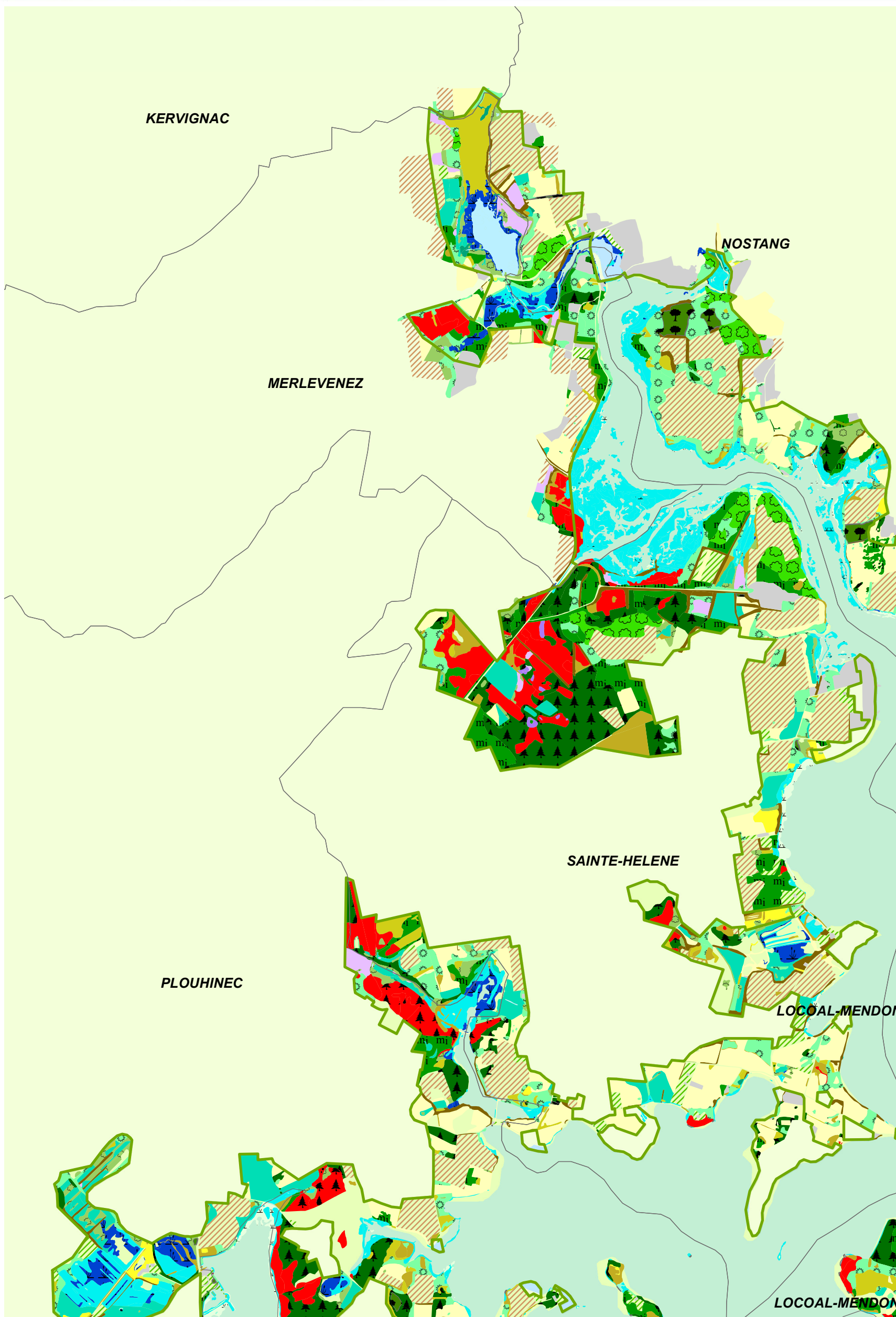
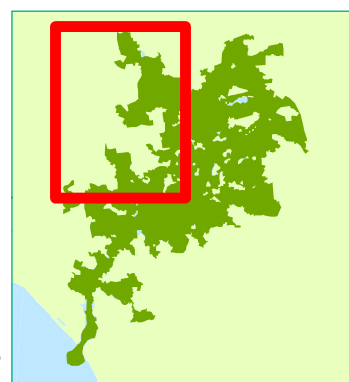
DOCUMENT D'OBJECTIFS NATURA 2000



# ► Habitats terrestres génériques

Nord-ouest du site N2000

0 850 1 700 3 400 Mètres

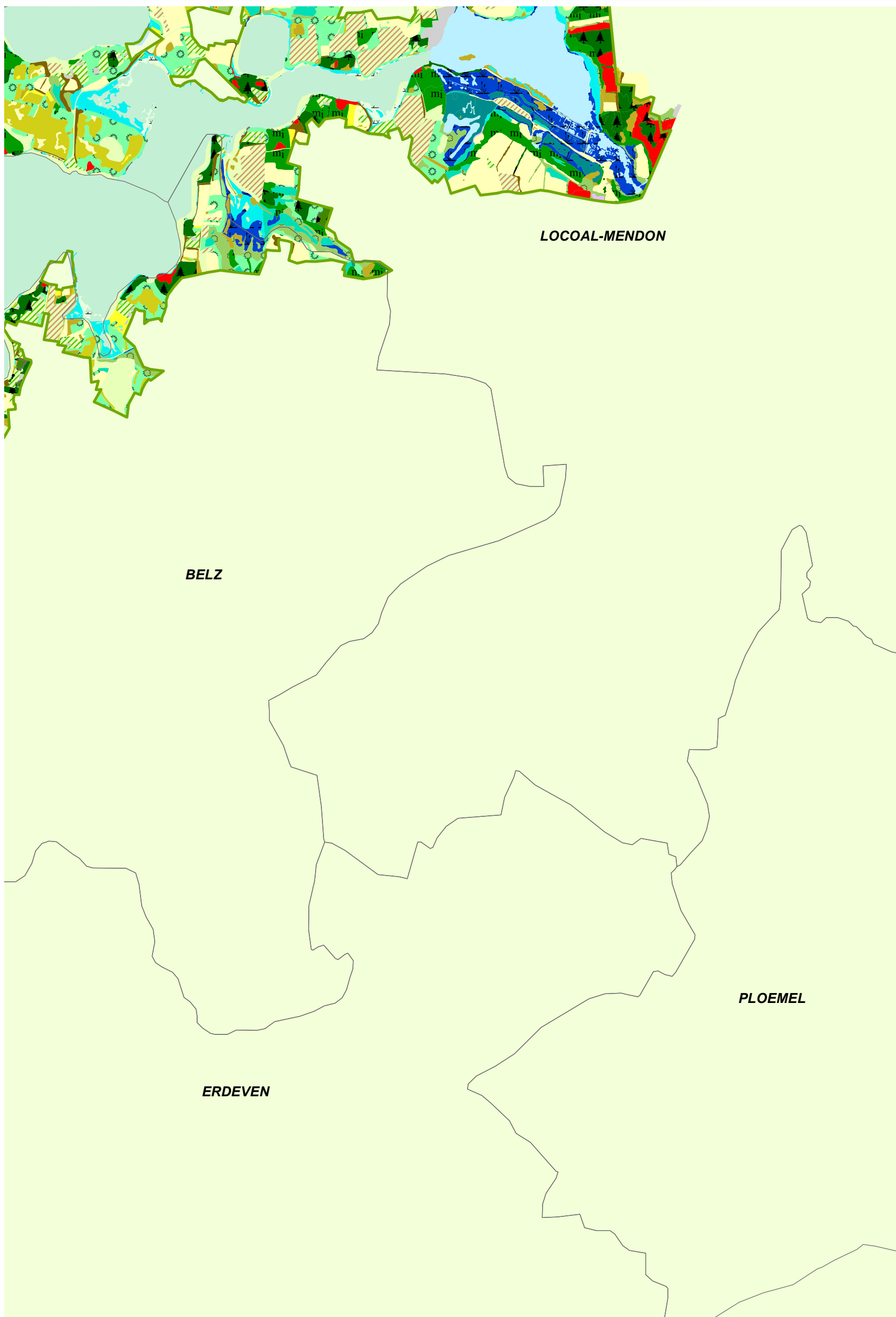
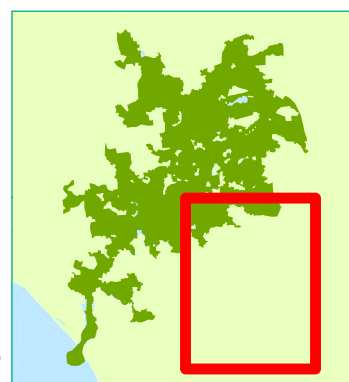
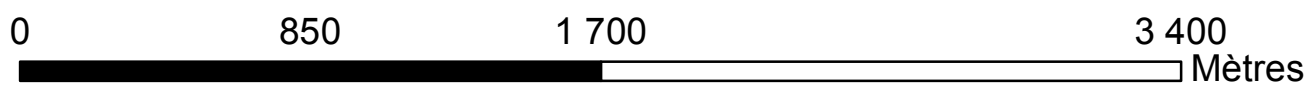


Sources : Syndicat Mixte de la Ria d'Etel, DREAL, CBNB

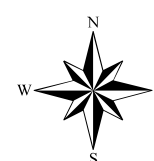
DOCUMENT D'OBJECTIFS NATURA 2000

# ► Habitats terrestres génériques

Sud-est du site N2000



DOCUMENT D'OBJECTIFS NATURA 2000

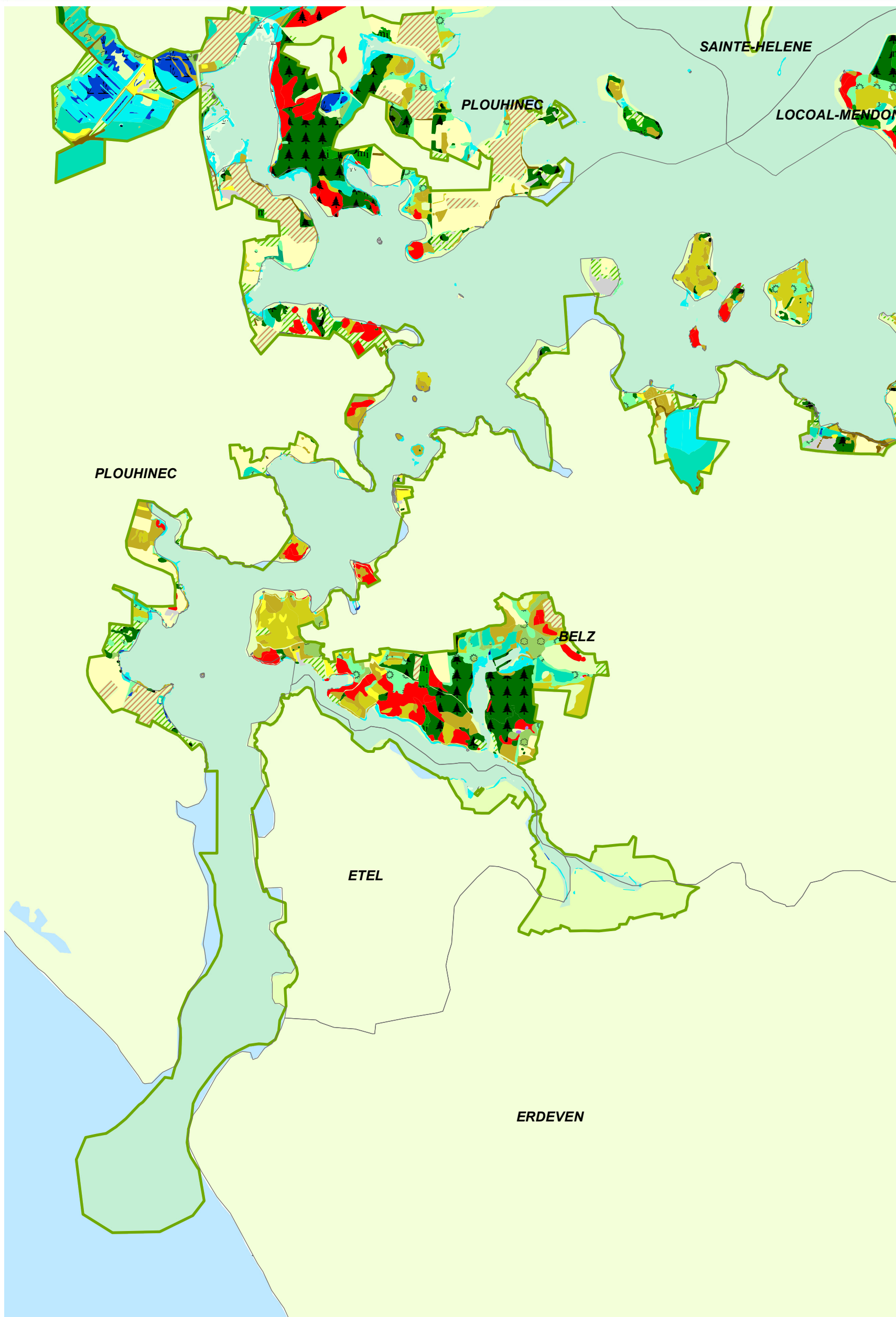
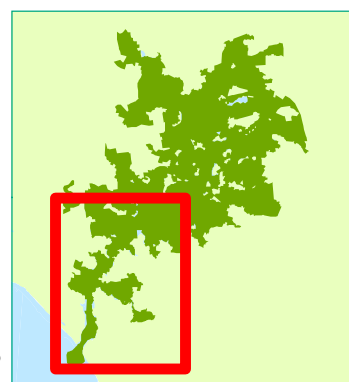




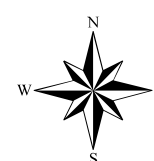
# ► Habitats terrestres génériques

Sud-ouest du site N2000

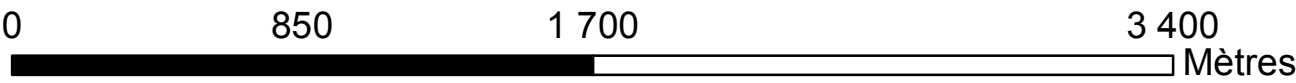
0 850 1 700 3 400 Mètres



DOCUMENT D'OBJECTIFS NATURA 2000



► Légende des habitats marins



DOCUMENT D'OBJECTIFS NATURA 2000

Légende

Habitats Marins - Habitats génériques

- 1110, Bancs de sable à faible couverture permanente d'eau marine
- 1130, Estuaires
- 1160, Grandes criques et baies peu profondes
- 1140, Replats boueux ou sableux exondés à marée basse
- 1170 x 1140, Récifs x Replats boueux ou sableux exondés à marée basse
- 1170, Récifs
- 1320, Prés à Spartina (Spartinion maritimae)
- 1330, Prés-salés atlantiques (Glauco-Puccinellietalia maritimae)
- 1150, Lagunes côtières

Habitats Marins - Habitats déclinés

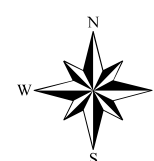
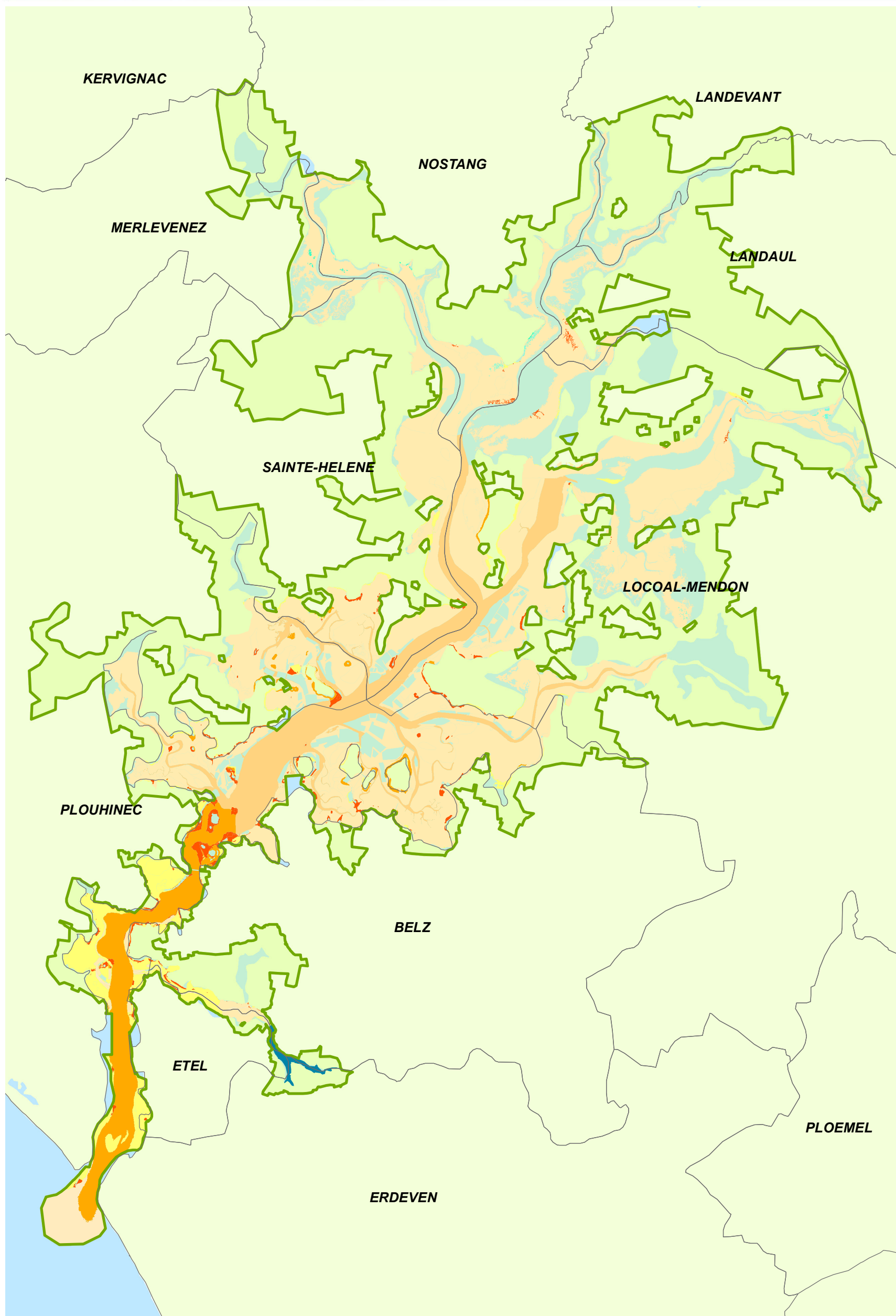
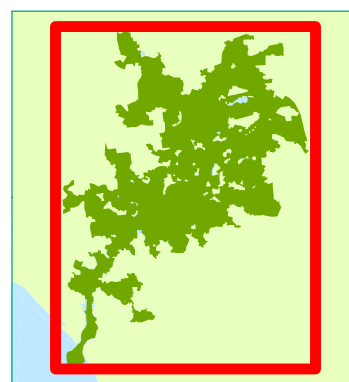
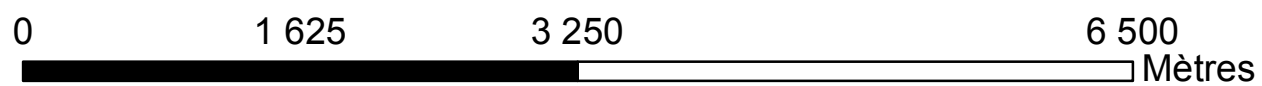
- 1110-1, Sables fins propres et légèrement envasés, herbiers à Zostera marina (façade atlantique)
- 1130-1, Slikke en mer à marées (façade atlantique)
- 1140-6, Sédiments hétérogènes envasés (façade atlantique)
- 1160-2, Sables hétérogènes envasés infralittoraux. Bancs de maerl (façade atlantique)
- 1110-2, Sables moyens dunaires (façade atlantique)
- 1140-1, Sables des hauts de plage à Talitres (façade atlantique)
- 1140-3, Estrans de sable fin (façade atlantique)
- 1140-4, Sables dunaires (façade atlantique)
- 1140-5, Estrans de sables grossiers et graviers (façade atlantique)
- 1140-2, Galets et cailloutis des hauts de plages à Orchestia (façade atlantique)
- 1170X1140, Récifs x Replats boueux ou sableux exondés à marée basse
- 1170-9X1140-5, Les champs de blocs (façade atlantique) x Estrans de sables grossiers et graviers (façade atlantique)
- 1170-9, Les champs de blocs (façade atlantique)
- 1170-1, La roche supralittorale (façade atlantique)
- 1170-2x1170-9, La roche médiolittorale en mode abrité (façade atlantique) x Les champs de blocs (façade atlantique)
- 1170-2x1170-9X1140-6, La roche médiolittorale en mode abrité (façade atlantique) x Les champs de blocs (façade atlantique) x Sédiments hétérogènes envasés (façade atlantique)
- 1170-2, La roche médiolittorale en mode abrité (façade atlantique)
- 1170-3, La roche médiolittorale en mode exposé (façade atlantique)
- 1170-6, La roche infralittorale en mode abrité (façade atlantique)
- 1320, Prés à Spartina (Spartinion maritimae)
- 1330-2, Prés salés du schorre moyen
- 1150-1\*, Lagunes en mer à marées (façade atlantique)
- 1170-8, Les cuvettes ou mares permanentes (façade atlantique)





# ► Habitats marins génériques

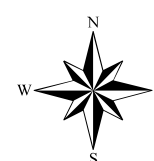
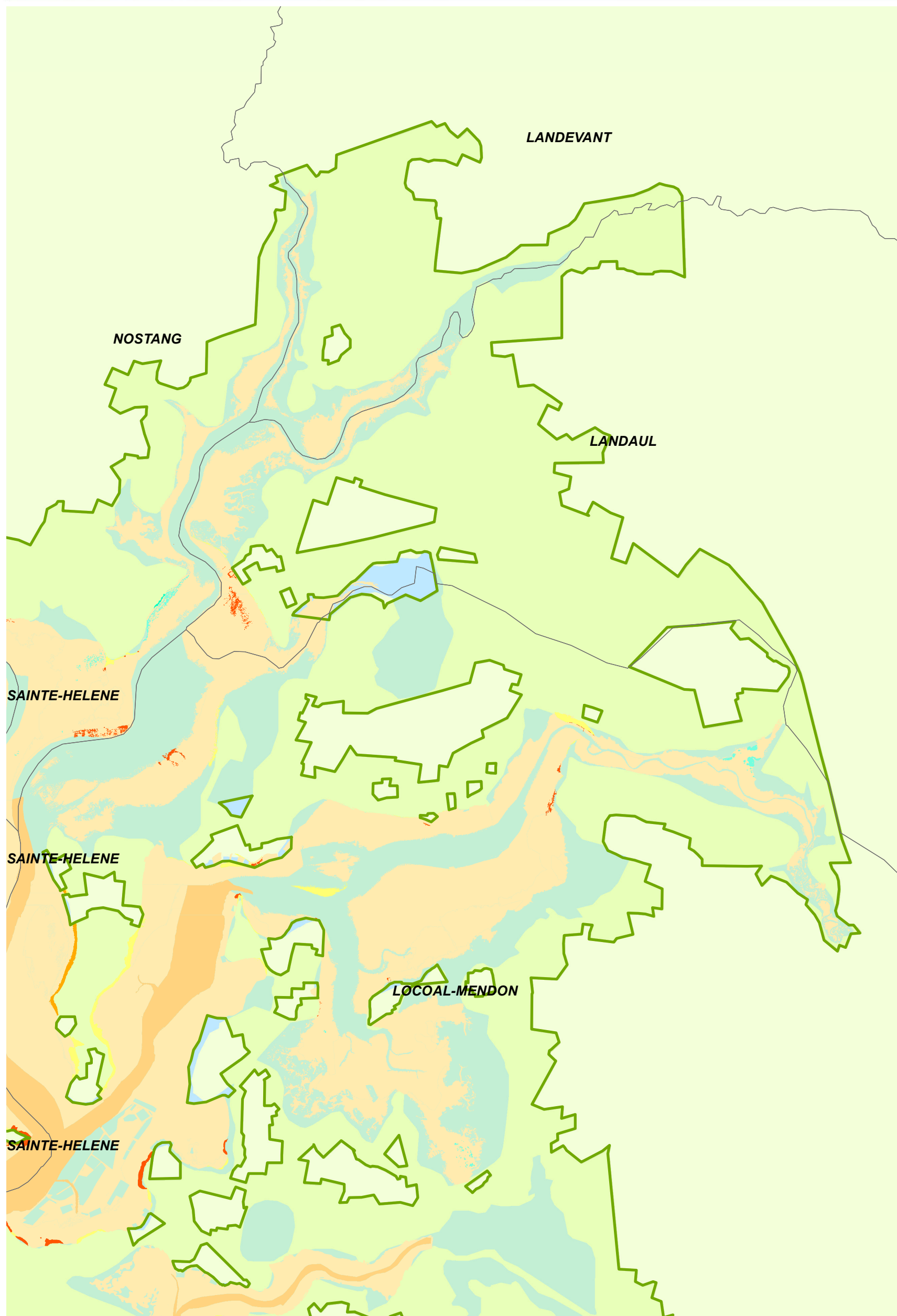
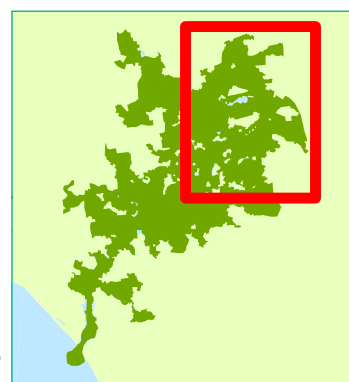
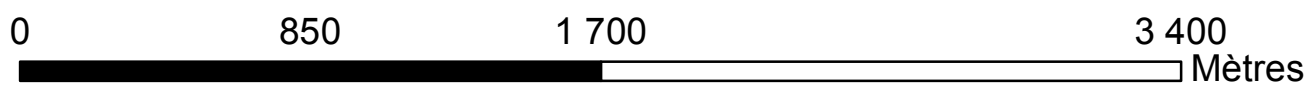
Ensemble du site N2000



DOCUMENT D'OBJECTIFS NATURA 2000

# ► Habitats marins génériques

Nord-est du site N2000

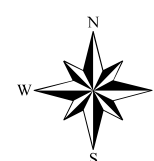
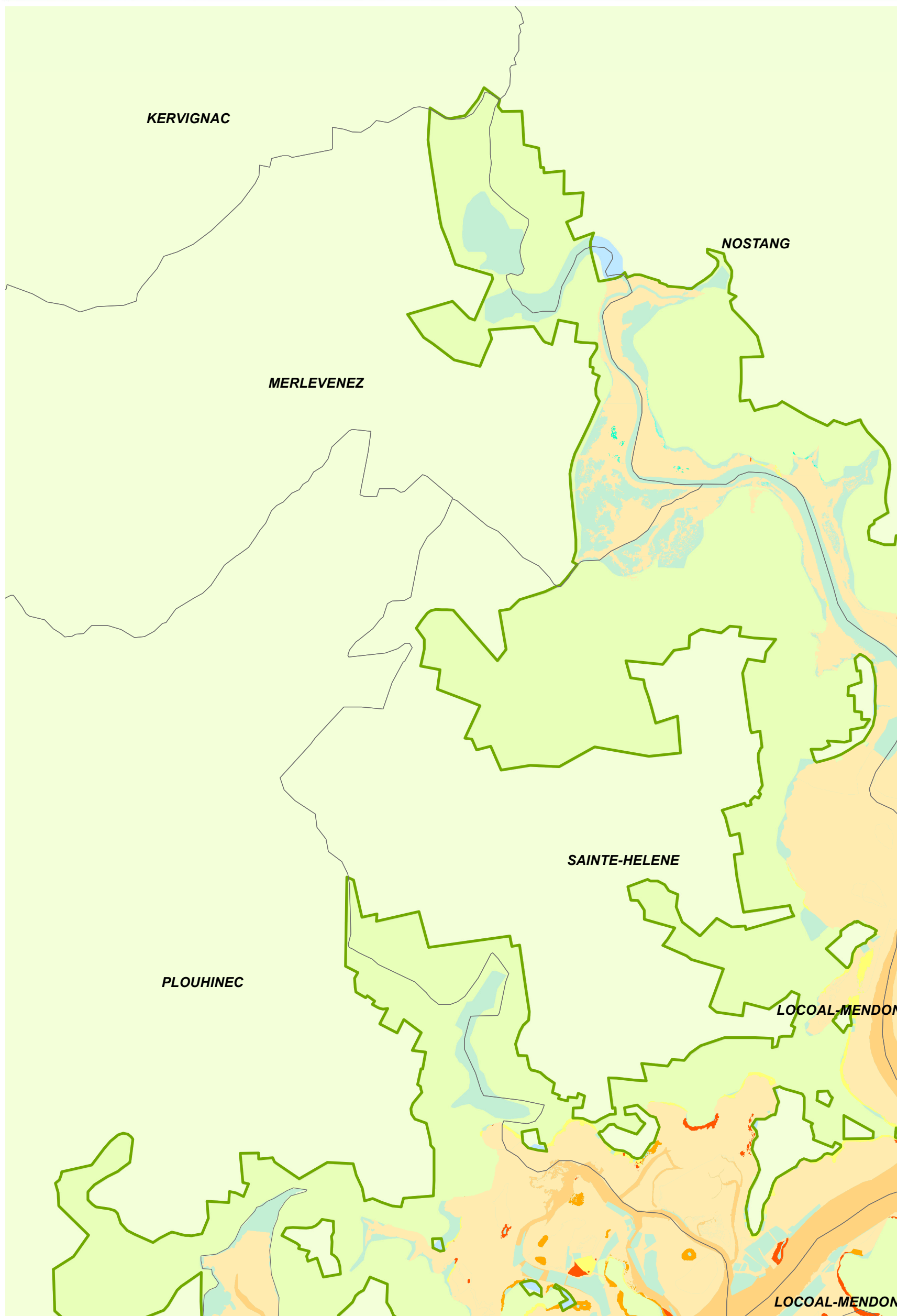
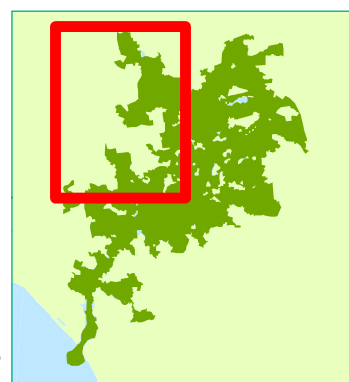
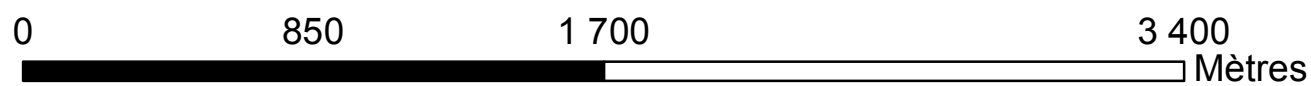


Sources : Syndicat Mixte de la Ria d'Etel, DREAL, CBNB



# ► Habitats marins génériques

Nord-ouest du site N2000

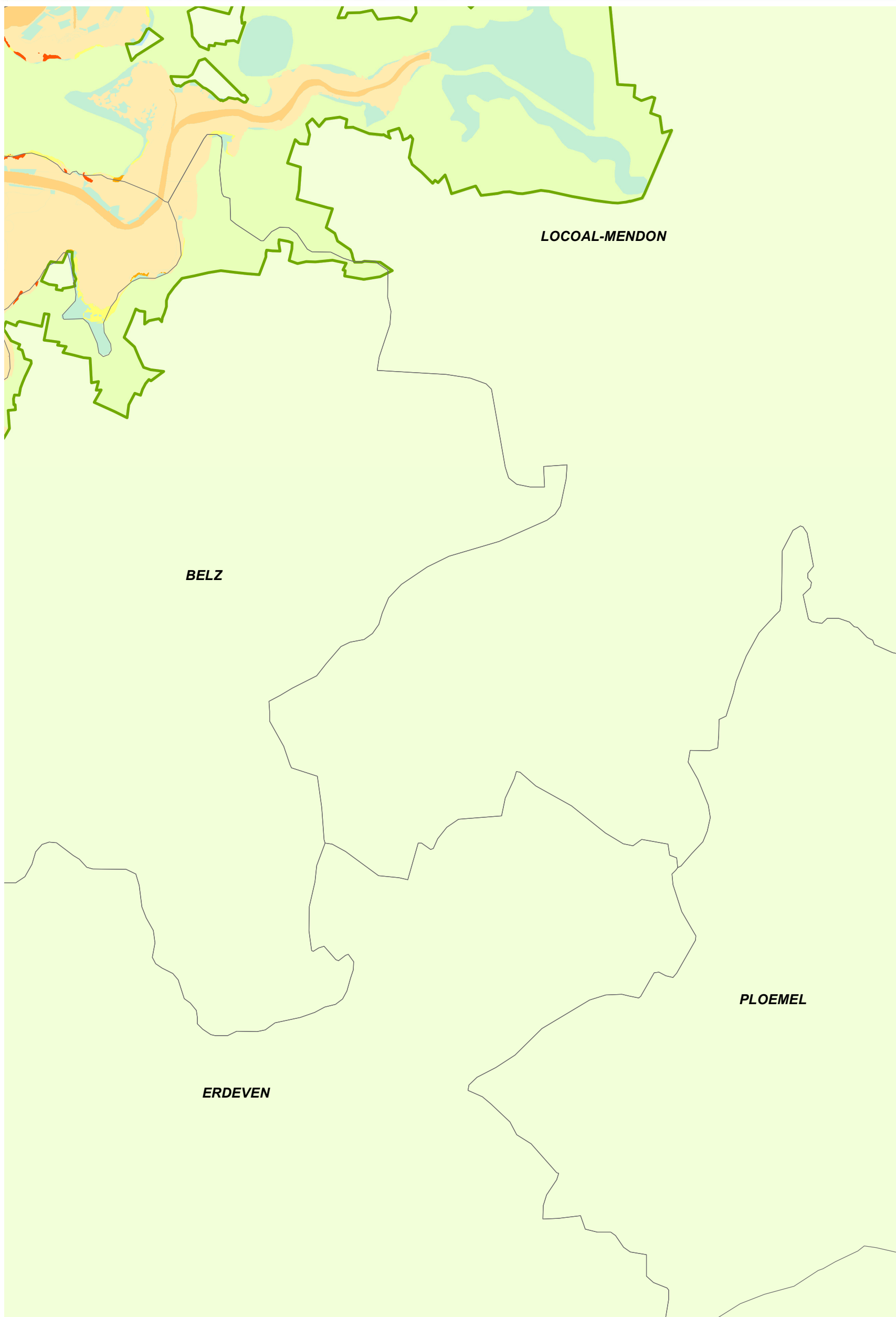
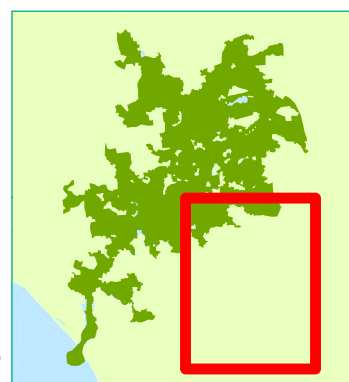
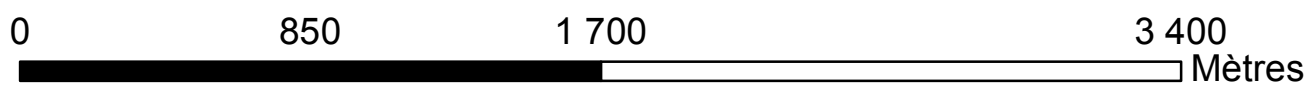


Sources : Syndicat Mixte de la Ria d'Etel, DREAL, CBNB

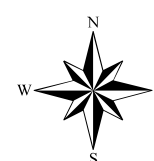
DOCUMENT D'OBJECTIFS NATURA 2000

# ► Habitats marins génériques

Sud-est du site N2000



DOCUMENT D'OBJECTIFS NATURA 2000

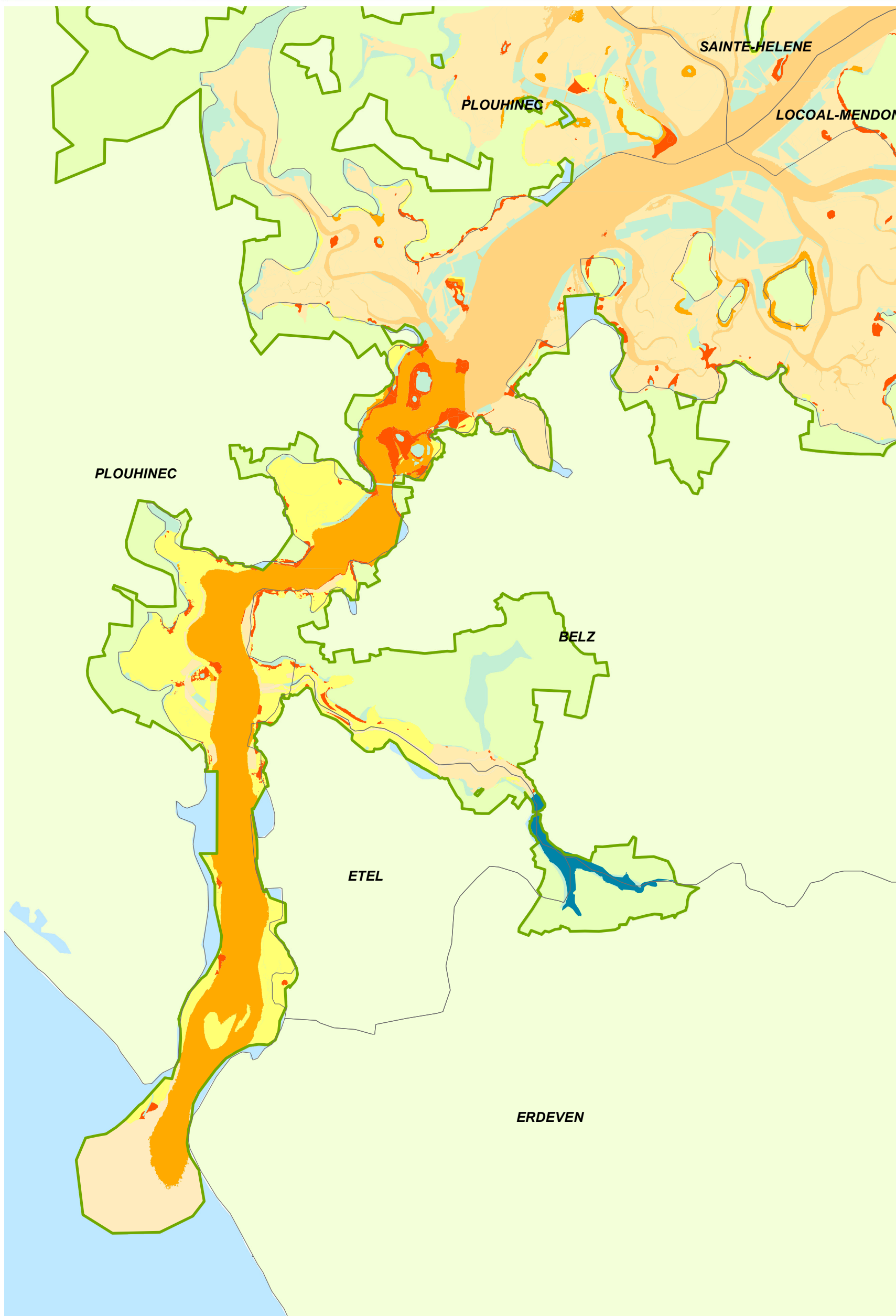
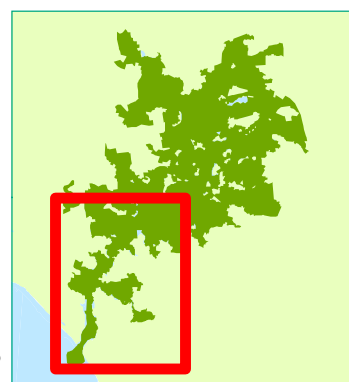




# ► Habitats marins génériques

Sud-ouest du site N2000

0 850 1 700 3 400 Mètres



Sources : Syndicat Mixte de la Ria d'Etel, DREAL, CBNB

DOCUMENT D'OBJECTIFS NATURA 2000